



Dabas aizsardzības
pārvalde



Projekts LIFE IS SALACA

Dabas parka "Salacas ieleja" dabas aizsardzības plāna izstrādes uzsākšanas sanāksme

**Kristīne Vilciņa,
Lauma Vizule-Kahovska,
Maija Bumbiere, Linda Uzule**
Dabas aizsardzības pārvalde

Kaspars Abersons
Pārtikas drošības, dzīvnieku veselības
un vides zinātniskais institūts BIOR

Mazsalaca, 22.04.2026.

Staicele, 23.04.2026.

Salacgrīva, 24.04.2026.



Līdzfinansē
Eiropas Savienība



Viedās administrācijas un
reģionālās attīstības
ministrija



Dabas aizsardzības
pārvalde



Sanāksmes programma

1. Par projektu LIFE IS SALACA
2. Kas ir dabas aizsardzības (DA) plāns un kādēļ tas ir nepieciešams?
3. Dabas parks "Salacas ieleja":
 - Dabas vērtības
 - Tūrisms un atpūta
 - Aizsardzības režīms
 - Zemes īpašuma formas
4. Kā saimniekot savā īpašumā?
5. Plāna izstrādes process un laika grafiks
6. Jautājumi un diskusija



LIFE IS SALACA



Projekta darbības vieta: Salacas upes daļbaseins



Projekta ilgums: 01.10.2023.-30.09.2028.



Budžets: 5 754 798,12 EUR, EK līdzfinansējums 60%
(Pārvaldes daļa no kopējā budžeta: 1 405 182 EUR)



Projekta partneri:

- Latvijas valsts mežzinātnes institūts "Silava"
- Dabas aizsardzības pārvalde
- Biedrība "Makšķernieku klubs "SALACKRASTI""
- Pārtikas drošības, dzīvnieku veselības un vides zinātniskais institūts "BIOR"
- VSIA "Latvijas Vides, ģeoloģijas un meteoroloģijas centrs"





**Mērķis ir uzlabot
Salacas daļbaseina
upju kvalitāti un
saglabāt upēs
esošās dabas
vērtības
ilgtermiņā**

**Interaktīva
ekspozīcija
"Salacas krastos
un dzelmē"**

*Pārvalde kā
atbildīgais
partneris*

**Ekosistēmu
pakalpojumu
novērtēšana**

*Pārvalde
kā partneris*

**Dabas parka
"Salacas ieleja"
DA plāna izstrāde**

*Pārvalde kā
atbildīgais
partneris*

**Straujteču
atjaunošana**

*Pārvalde
kā partneris*

**ŪSD un BD
harmonizācija**

*Pārvalde
kā partneris*

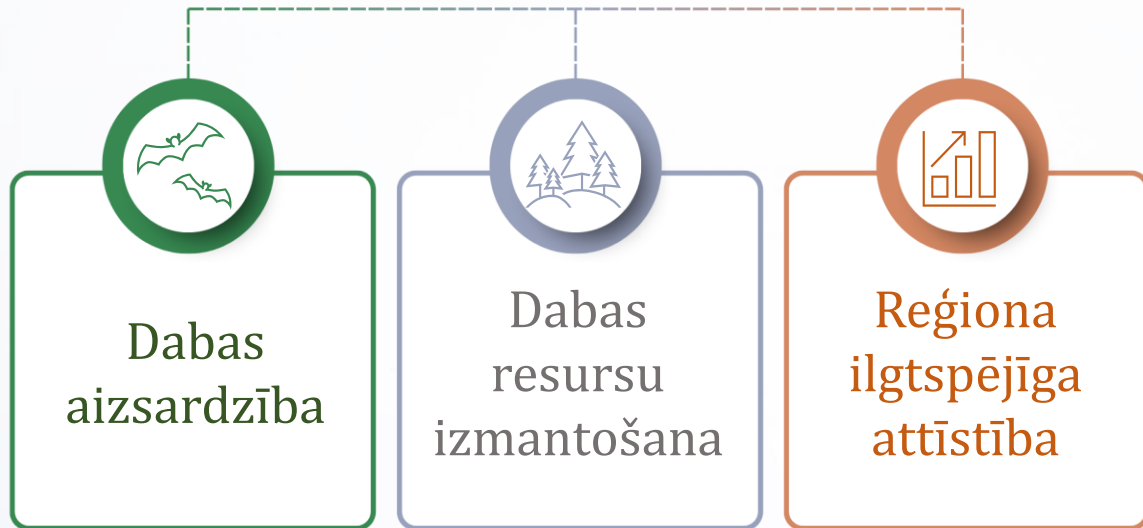
**Upmalu mežu
apsaimniekošana**

*Pārvalde
kā partneris*

Foto: A. Soms

DA plāna mērķis

Saskaņot intereses



Nodrošināt teritorijas **dabas vērtību saglabāšanu,**

labvēlīgu aizsardzības statusu tām īpaši aizsargājamām sugām un īpaši aizsargājamiem biotopiem, kuru aizsardzības nolūkā šī teritorija ir izveidota (no likuma «Par īpaši aizsargājamām dabas teritorijām» 18. panta).

DA plāna saturs

DA plānā ietver:



zinātnisko informāciju par aizsargājamo teritoriju,



pamatojumu **funkcionālajam zonējumam**, ja tāds nepieciešams,



nosaka vienotus visas teritorijas **apsaimniekošanas pasākumus**, lai sasniegtu tās aizsardzības mērķus (no likuma «Par ĪADT» 18.panta).



MK 2007. gada 9. oktobra noteikumi Nr. 686 «**Noteikumi par īpaši aizsargājamās dabas teritorijas dabas aizsardzības plāna saturu un izstrādes kārtību**».



Ieguvumi no DA plāna izstrādes



DA plānā paredzētajiem pasākumiem **nav nepieciešams** ietekmes uz Natura 2000 teritoriju novērtējums.



Iespējams **piesaistīt finansējumu** pasākumu īstenošanai.



Iespēja **izpētīt dabas vērtības** un piedāvāt apspriešanai labāk pamatotu individuālo noteikumu projektu.



Iespējams **uzlabot sadarbību** teritorijas apsaimniekošanai.



Secinājums no LIFE-IP LatViaNature zinātniskā pētījuma "Sabiedrības viedoklis par dabas aizsardzību un atpūtu un ceļošanu dabā"

DA plāns

- Īpaši aizsargājamai dabas teritorijai.
- Vērsts uz dabas vērtību aizsardzību, interešu saskaņošanu.
- Ieteikuma raksturs.
- Var izmantot, izstrādājot noteikumus un teritorijas plānojumu, apsaimniekojot teritoriju.
- Individuālos aizsardzības un izmantošanas noteikumus apstiprina Ministru kabinets.

Teritorijas plānojums

- Visai pašvaldības teritorijai.
- Vērsts uz attīstību:
 - dzīves vides kvalitātes paaugstināšana,
 - ilgtspējīga, efektīva un racionāla teritorijas un citu resursu izmantošana,
 - mērķtiecīga un līdzsvarota ekonomikas attīstība.
- Pašvaldības saistošie noteikumi, saistošs zemes īpašniekiem.
- Apbūves noteikumi iekļauti teritorijas plānojumā.

Dabas parka "Salacas ieleja" DA plāns



2005. gadā izstrādāti 4 dabas aizsardzības plāni atsevišķiem Salacas ielejas posmiem, to darbība tika pagarināta līdz 2019. gadam.



Jaunais plāns tiks izstrādāts 12 gadu periodam 2027.-2039. gadam.

	Ziemeļvidzemes biosfēras rezervāta dabas parka "Salacas ieleja" posma "Mazsalaca - Staicele"
	DABAS AIZSARDZĪBAS PLĀNS
Limbažu rajons Staiceles pilsētas ar lauku teritoriju pašvaldība Valmieras rajons Ramatas, Skaņkalnes un Mazsalacas pilsētas ar lauku teritoriju pašvaldības	



Plāns izstrādāts laika periodam no 2005. gada līdz 2019. gadam.

Izstrādātājs: Biedrība "Baltijas Vides forums" Projekta vadītāja: Anda Ruskule	
Projekta finansētāji: Vācijas Federālā vides aizsardzības un kodoldrošības ministrija	
Latvijas Vides aizsardzības fonds	

RĪGA 2005



Salacas ieleja

- Īpaši aizsargājama dabas teritorija
- Dabas parks
- Natura 2000 teritorija
- Atrodas Ziemeļvidzemes biosfēras rezervātā
- Ietilpst 10 ĪADT: dabas pieminekļi - ģeoloģiskie veidojumi
- Dibināts 1977. gadā
- Platība ~ 6258 ha
- Atrodas Valmieras un Limbažu novados



Aizsardzības mērķis

Mērķis individuālajos noteikumos:

- nodrošināt Latvijā un ES īpaši aizsargājamo **sugu dzīvotņu** aizsardzību, īpaši – **lašveidīgo zivju un nēģu** nārsta un dzīvesvietu aizsardzību;
- nodrošināt Latvijā un ES īpaši aizsargājamo **biotopu**, tai skaitā nogāžu un gravu mežu, smilšakmens atsegumu, upju straujteču aizsardzību;
- saglabāt teritoriju sabiedrības atpūtai un izglītošanai un nodrošināt teritorijas ilgtspējīgu attīstību.

Natura 2000 teritorijas izveidošanas mērķis (likuma «Par īpaši aizsargājamām dabas teritorijām» pielikumā):

- 16 ES nozīmes biotopi: dabiski upju posmi, zālāji, purvi un avoksnāji, iežu atsegumi un alas, meži;
- 40 ES nozīmes sugas: 1 vaskulāro augu, 5 bezmugurkaulnieku, 8 zivju un nēģu, 24 putnu, 2 zīdītāju sugas.



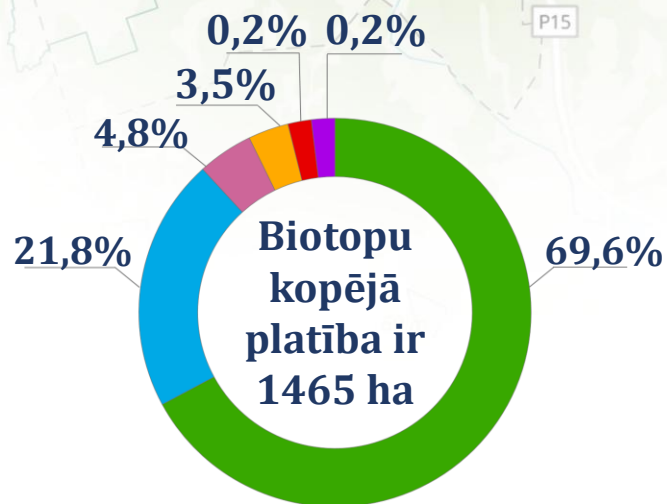
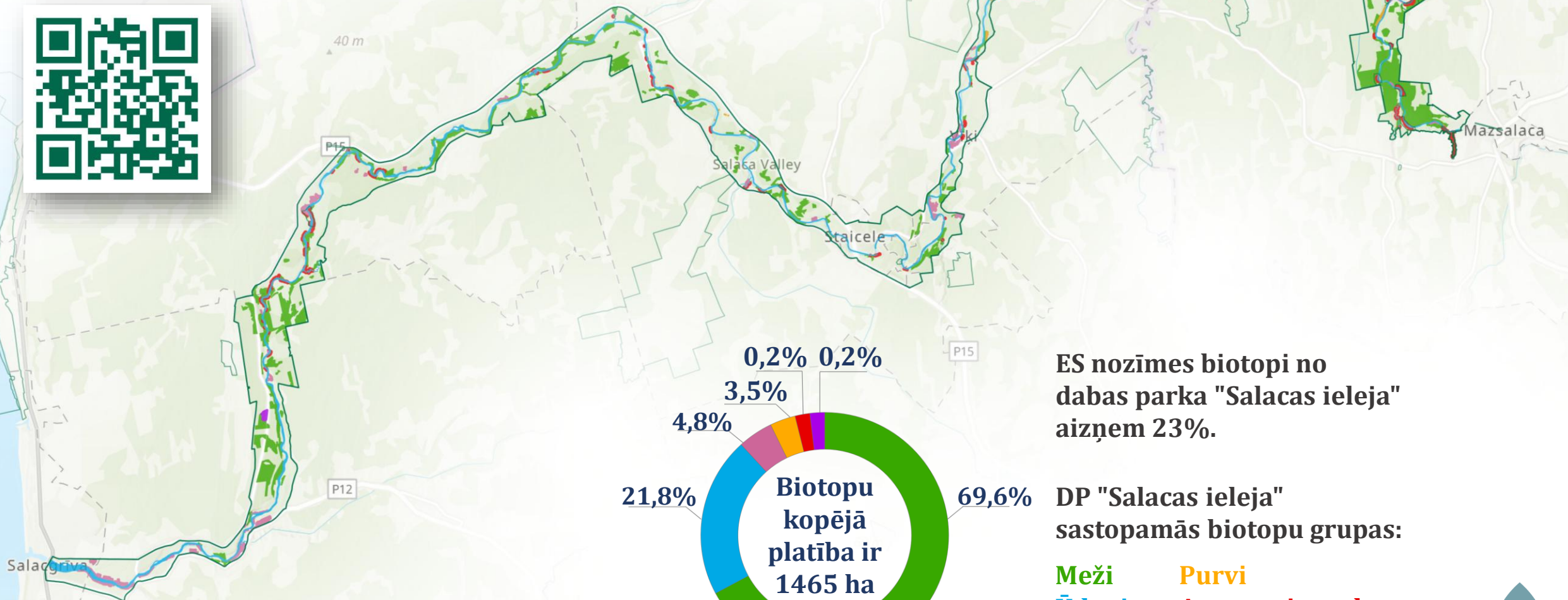
Laksis *Allium ursinum*
(Foto: L. Uzule)



Ūdrs *Lutra lutra*
(Foto: A.Soms)

ES nozīmes biotopu izplatība

Dabas datu pārvaldības
sistēma "Ozols"
ozols.gov.lv/pub



ES nozīmes biotopi no dabas parka "Salacas ieleja" aizņem 23%.

DP "Salacas ieleja" sastopamās biotopu grupas:

Meži

Ūdeņi

Zālāji

Purvi

Atsegumi un alas

Piekraste

Karte sagatavota: LKS-92 TM (EPSG-3059)

Datu avoti: Dabas datu pārvaldības sistēma "Ozols", 2026

Pamatkarte: Esri, TomTom, Garmin, FAO, NOAA, USGS, @OpenStreetMap contributors, and the GIS User Community; Esri, Intermap, NASA, NGA, NMA, USGS



ES nozīmes mežu biotopi

Platība:
1019,81 ha



9010* Veci vai dabiski boreāli meži
(Foto: A. Priede)



9180* Nogāžu un gravu meži
(Foto: L. Uzule)



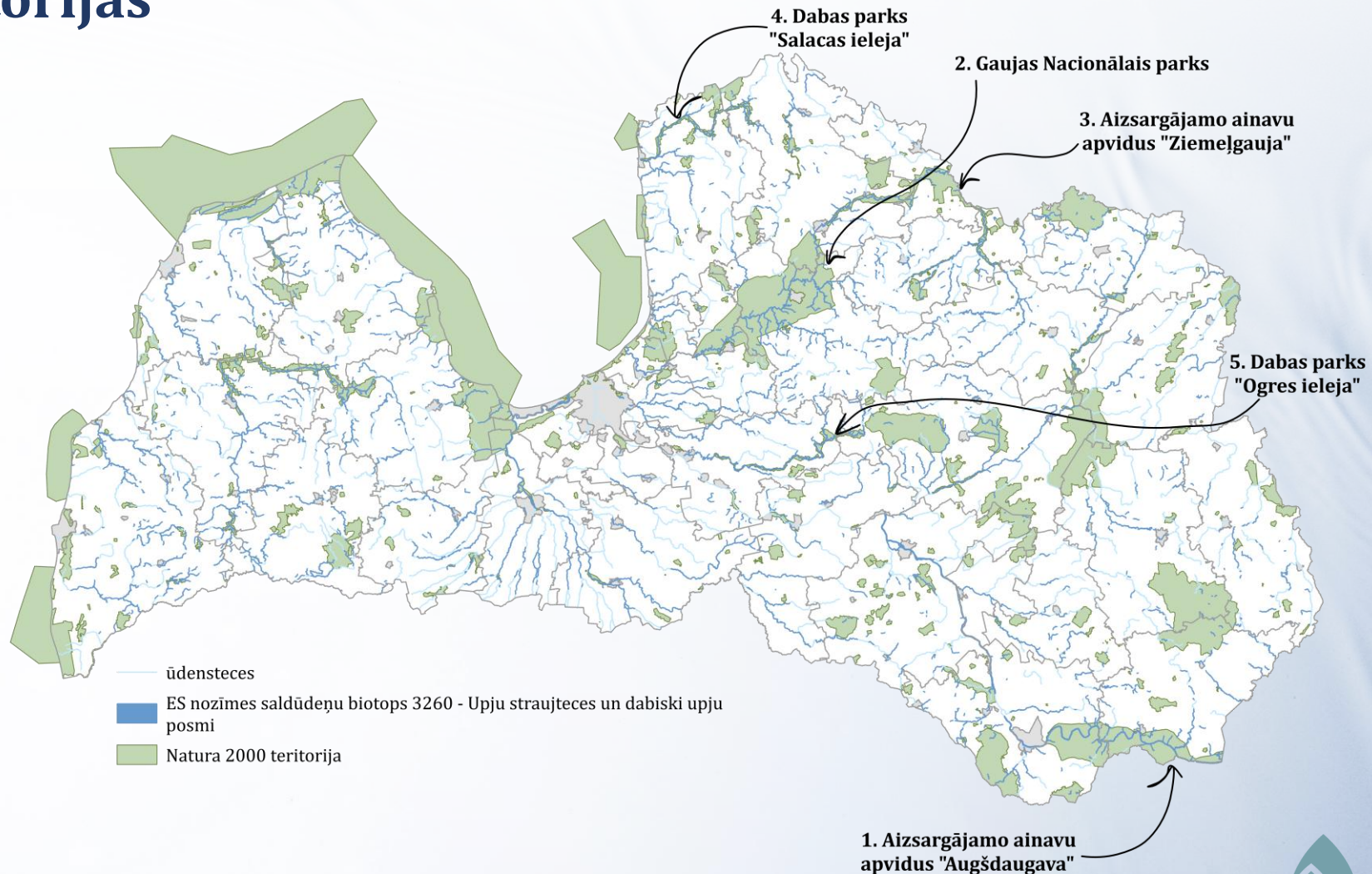
91D0* Purvaini meži
(Foto: L. Uzule)

 ES nozīmes mežu biotopi

Karte sagatavota: LKS-92 TM (EPSG-3059)
Datu avoti: Dabas datu pārvaldības sistēma "Ozols", 2026
Pamatkarte: Esri, TomTom, Garmin, FAO, NOAA, USGS, @OpenStreetMap contributors, and the GIS User Community; Esri, Intermap, NASA, NGA, NMA, USGS

ES nozīmes saldūdeņu biotopa 3260 Upju straujtecēs un dabiski upju posmi platība Natura 2000 teritorijās

Nr.	Natura 2000 teritorija	Platība, ha
1	Augšdaugava	1548,46
2	Gaujas Nacionālais parks	792,57
3	Ziemeļgauja	600,57
4	Salacas ieleja	319,94
5	Ogres ieleja	275,75
6	Abavas senleja	238,6
7	Ķemeru Nacionālais parks	187,63
8	Ventas ieleja	186,32
9	Aiviekstes paliene	168,66
10	Lubāna mitrājs	157,37



ES nozīmes saldūdeņu biotopi


Platība:
319,94 ha



Korģes lejtece (Foto: A. Soms)



Salaca (Foto: A. Soms)

 ES nozīmes saldūdeņu biotopi

Karte sagatavota: LKS-92 TM (EPSG-3059)

Datu avoti: Dabas datu pārvaldības sistēma "Ozols", 2026

Pamatkarte: Esri, TomTom, Garmin, FAO, NOAA, USGS, @OpenStreetMap contributors, and the GIS User Community; Esri, Intermap, NASA, NGA, NMA, USGS

Straujteču atjaunošana

**Pabeigta:
10,67 ha**

**Vēl plānota
10,02 ha**



Ar ezermeldru aizaudzis Salacas posms
(Foto: L. Uzule)



Salacas straujteču atjaunošana
(Foto: L. Vizule-Kahovska)



Atjaunota Salacas straujtece
(Foto: L. Uzule)

ES nozīmes zālāju biotopi

Platība:
69,64 ha



6270* Sugām bagātas ganības un ganītas
pļavas (Foto: A. Priēde)



6450 Palienu zālāji
(Foto: L. Uzule)



6210 Sausi zālāji kalkainās augsnēs
(Foto: A. Priēde)

Karte sagatavota: LKS-92 TM (EPSG-3059)

Datu avoti: Dabas datu pārvaldības sistēma "Ozols", 2026

Pamatkarte: Esri, TomTom, Garmin, FAO, NOAA, USGS, @OpenStreetMap contributors, and the GIS User Community; Esri, Intermap, NASA, NGA, NMA, USGS

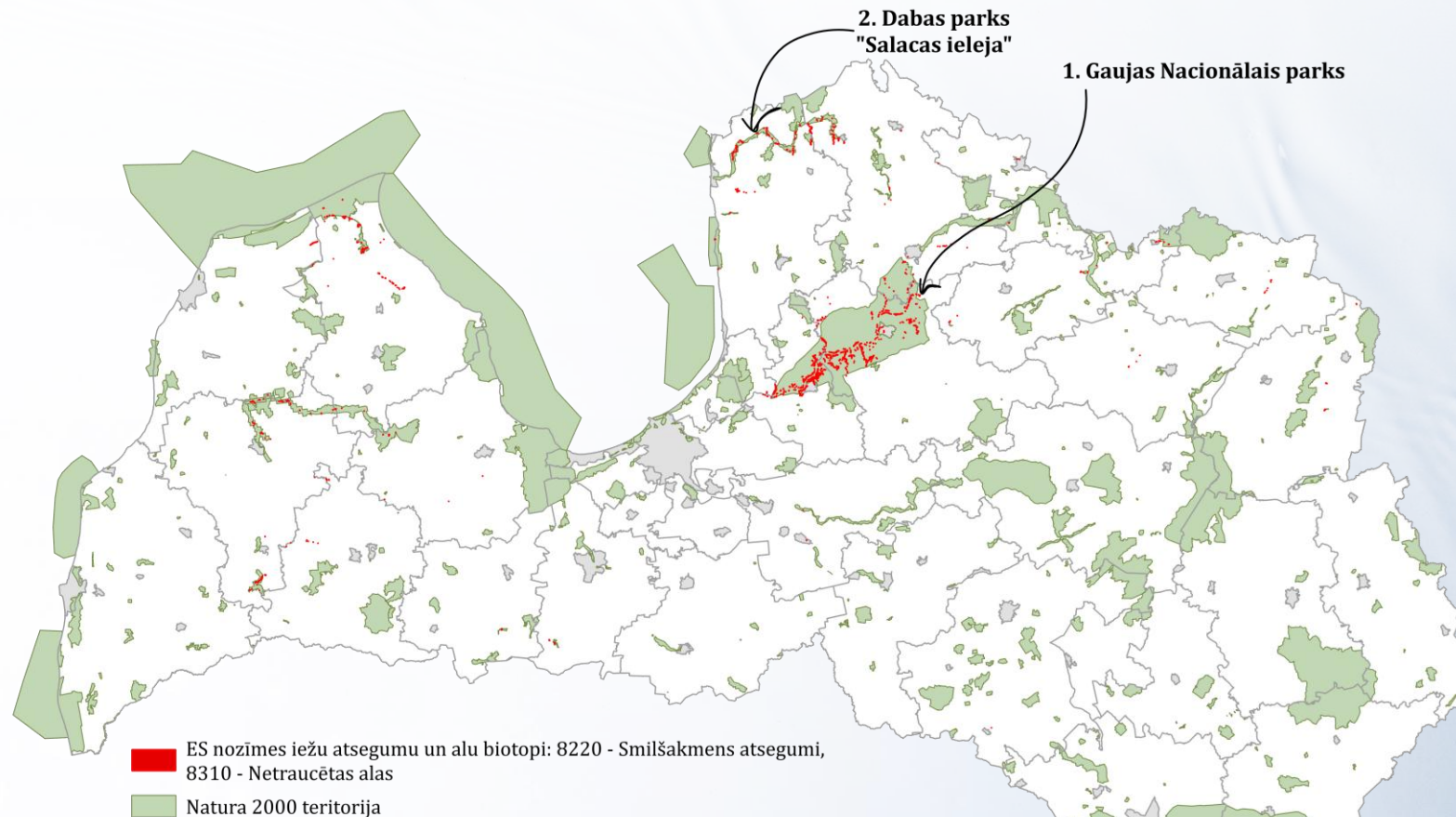
ES nozīmes atsegumu un alu biotopi Natura 2000 teritorijās

8220 - Smilšakmens atsegumi

Nr.	Natura 2000 teritorija	Platība, ha
1	Gaujas Nacionālais parks	34,2
2	Salacas ieleja	3,33
3	Abavas senleja	1,19
4	Ventas un Šķerveļa ieleja	1,06
5	Kaļķupes ieleja	0,54

8310 - Netraucētas alas


Nr.	Natura 2000 teritorija	Platība, ha
1	Gaujas Nacionālais parks	0,69
2	Salacas ieleja	0,12
3	Riežupe	0,04
4	Ventas un Šķerveļa ieleja	0,01
5	Kalamecu-Markūzu gravas	0,0049
6	Abavas senleja	0,0035
7	Stiglavas atsegumi	0,0004
8	Ogres ieleja	0,0002
9	Ventas ieleja	0,0002



ES nozīmes atsegumu un alu biotopi

**Platība:
3,45 ha**



 ES nozīmes iežu atsegumu un alu biotopi: 8220 - Smilšakmens atsegumi un 8310 - Netraucētas alas

Karte sagatavota: LKS-92 TM (EPSG-3059)

Datu avoti: Dabas datu pārvaldības sistēma "Ozols", 2026

Pamatkarte: Esri, TomTom, Garmin, FAO, NOAA, USGS, @OpenStreetMap contributors, and the GIS User Community; Esri, Intermap, NASA, NGA, NMA, USGS



Dzelveskalna atsegumi un alas
(Foto: A. Soms)



Pietraga Sarkanās klintis
(Foto: A. Soms)

Dabas parkā "Salacas ieleja" ietilpstošie valsts nozīmes īpaši aizsargājamie dabas pieminekļi - ģeoloģiskie veidojumi



**Pietraga
Sarkanās
klintis**

Salaca Valley
Vīksnu alas

Staicele
**Staiceles
dzelzsavoti**

**Gova ala
un avots**

**Dauģēnu
klintis un alas**

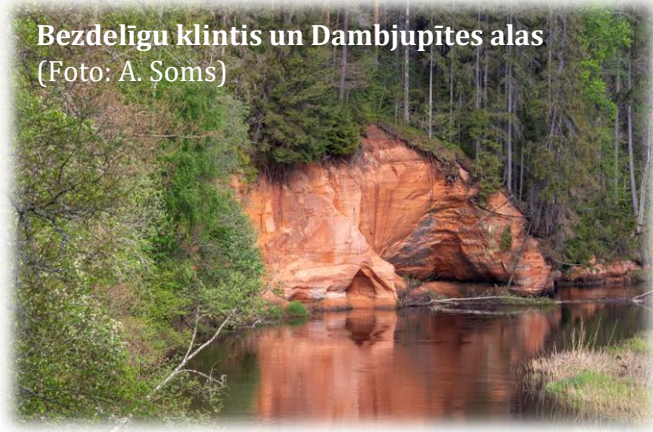
**Silmaču iezis un
alas**

**Neļķu klintis un
alas**

**Dzelveskalna
atsegumi
un alas**

**Bezdelīgu
klintis un
Dambjupītes
alas**

Bezdelīgu klintis un Dambjupītes alas
(Foto: A. Soms)



Neļķu klintis un alas
(Foto: A. Soms)



- ES nozīmes atsegumu un alu biotopi
- ĪADT: dabas piemineklis - ģeoloģisks veidojums

Karte sagatavota: LKS-92 TM (EPSG-3059)
Datu avoti: Dabas datu pārvaldības sistēma "Ozols", 2026
Pamatkarte: Esri, TomTom, Garmin, FAO, NOAA, USGS, @OpenStreetMap contributors, and the GIS User Community; Esri, Intermap, NASA, NGA, NMA, USGS

ES nozīmes purvu biotopi

Platība:
50,74 ha



7160 Minerālvielām bagāti avoti un avotu purvi (Foto: A. Priede)



7110* Aktīvi augstie purvi (Foto: A. Soms)

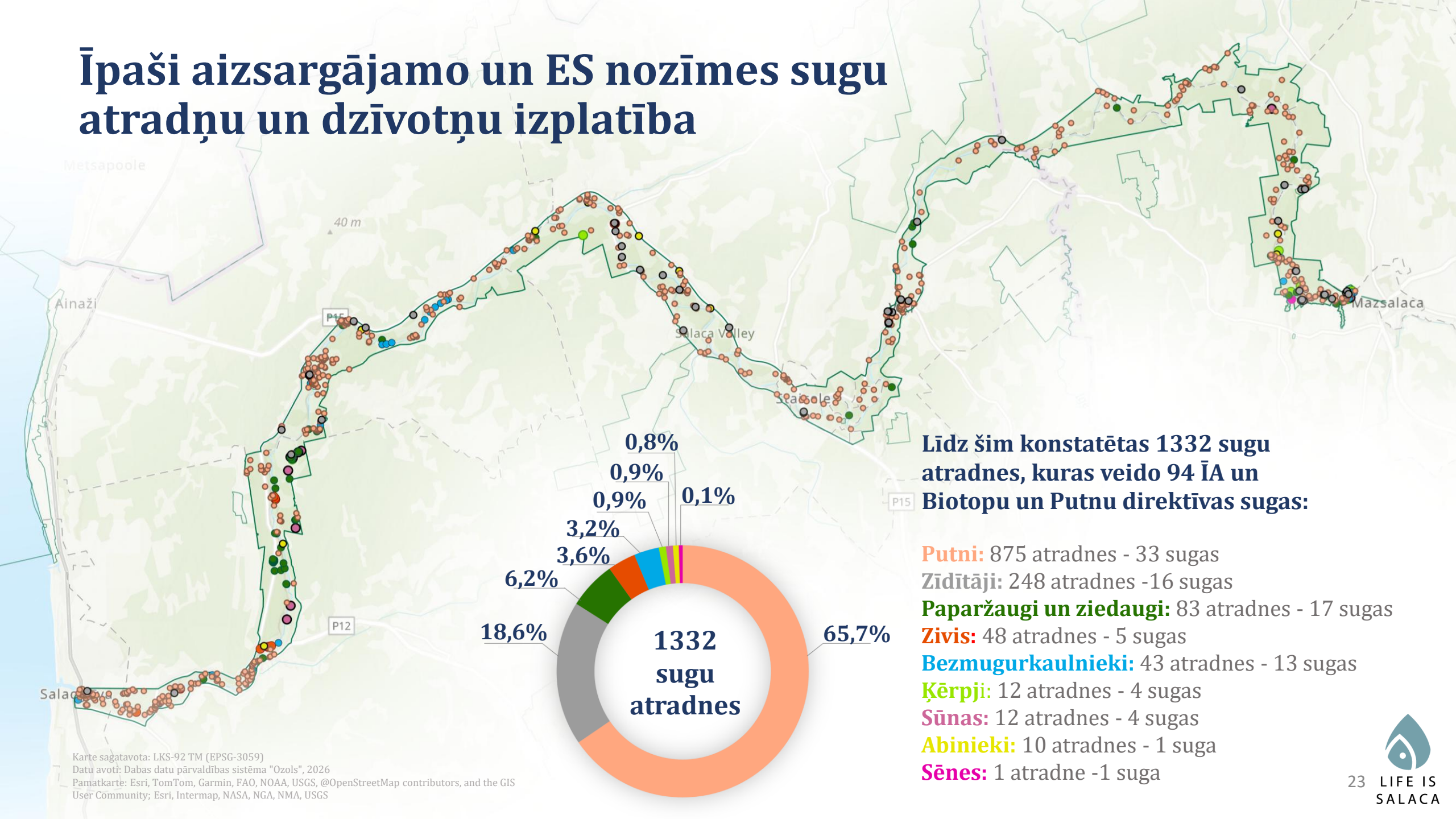
 ES nozīmes purvu biotopi

Karte sagatavota: LKS-92 TM (EPSG-3059)

Datu avoti: Dabas datu pārvaldības sistēma "Ozols", 2026

Pamatkarte: Esri, TomTom, Garmin, FAO, NOAA, USGS, @OpenStreetMap contributors, and the GIS User Community; Esri, Intermap, NASA, NGA, NMA, USGS

Īpaši aizsargājamo un ES nozīmes sugu atradņu un dzīvotņu izplatība



Līdz šim konstatētas 1332 sugu atradnes, kuras veido 94 ĪA un Biotopu un Putnu direktīvas sugas:

- Putni:** 875 atradnes - 33 sugas
- Zīdītāji:** 248 atradnes - 16 sugas
- Paparžaugi un ziedaugi:** 83 atradnes - 17 sugas
- Zivis:** 48 atradnes - 5 sugas
- Bezmugurkaulnieki:** 43 atradnes - 13 sugas
- Kērpji:** 12 atradnes - 4 sugas
- Sūnas:** 12 atradnes - 4 sugas
- Abinieki:** 10 atradnes - 1 suga
- Sēnes:** 1 atradne - 1 suga

Karte sagatavota: LKS-92 TM (EPSG-3059)

Datu avoti: Dabas datu pārvaldības sistēma "Ozols", 2026

Pamatkarte: Esri, TomTom, Garmin, FAO, NOAA, USGS, @OpenStreetMap contributors, and the GIS User Community; Esri, Intermap, NASA, NGA, NMA, USGS

Īpaši aizsargājamo un ES nozīmes sugu atradņu un dzīvotņu apdraudētība: Latvijas Sarkanās grāmatas izvērtējums



Jutīga suga -
meža silpurene
Pulsatilla patens
(Foto: A. Priede)

Sugu grupa / LSG	Sēnes	Ķērpji	Sūnas	Paparžaugi un ziedaugi	Bezmugurkaulnieki	Zivis	Putni	Zidītāji	Abinieki
CR		1					2		
EN				2	3		5		
VU				5	3	3	6		
NT		2	1	1	3		5	2	
LC	1	1	3	9	4	2	14	11	1
DD							1	1	
NA								2	

CR kritiski apdraudētās sugas

EN stipri apdraudētās sugas

VU jutīgās sugas

NT gandrīz apdraudētās sugas

LC nav apdraudētas

DD sugas, par kurām trūkst datu

NA vērtējums nav piemērojams

Augi

- DP "Salacas ieleja" līdz šim konstatētas **25 īpaši aizsargājamas sūnu** (4 sugas), **ķērpju** (4 sugas), **paparžaugu un ziedaugu sugas** (17 sugas).
- Pēc Latvijas Sarkanās grāmatas datiem kritiski apdraudēta (CR) ĪA suga ir **dzīslainā peltigera**.
- Stipri apdraudētās (EN) ĪA sugas - **vidējais cīrulītis** un **trejvārpu plakanstaipeknis**.
- Jutīgās (VU) ĪA sugas - **meža silpurene**, **parastais plakanstaipeknis**, **trejdaivu koraļsakne** un **divkrāsu kārklis**.
- Sugu skaits noteikti palielināsies pēc teritorijas izpētes dabā.



Meža silpurene Foto: A. Priede



Vidējais cīrulītis Foto: L. Uzule

Putni

- **Natura 2000** izveides mērķī ir **24 putnu sugas**, no kurām **23 sugas** pēdējo 15 gadu laikā ir konstatētas **kā ligzdotāji**.
- Ar ticamu ligzdošanas pakāpi kopā ir **konstatēta 101 suga**, no kurām **33 ir īpaši aizsargājamas**.
- Pēc Latvijas Sarkanās grāmatas datiem kritiski apdraudēts (CR) ir **melnais stārķis** un **ūpis**.
- Stipri apdraudētās (EN) ĪA sugas - **mežzirbe**, **tītiņš**, **trīspirkstu dzenis**, **bikšanais apogs** un **mednis**.
- Kopā teritorijā novērotas 137 putnu sugas.



Apodziņš (Foto: J. Ukass)



Mednis (Foto: J. Ukass)

Zivis un nēgi

Dabas parka "Salacas ieleja" ūdeņos pavisam sastopamas aptuveni 30 zivju un nēģu sugas.

Aizsargājamās:

- **Biotopu direktīva:** upes nēģis, strauta nēģis, lasis, platgalve, spidiļķis un akmeņgrauzis;
- **Citi normatīvie akti:** taimiņš, pavīķe un ausleja
- **Sarkanā grāmata:** zutis



Zivis un nēgi

Nozīmīgākās - ekoloģiski jutīgās sugas

(nepieciešamas straujtes, daļai - arī brīva migrācija):

- upes nēģis
- straوتا nēģis
- lasis
- taimiņš
- platgalve
- pavīķe

Mazāk nozīmīgas (**komfortabli jūtas arī lēntecēs**):

- akmeņgrauzis
- spidiļķis
- ausleja
- zutis



Foto: A.Vasule



Foto: A.Vasule



Foto: A.Vasule



Latvijas mērogā nozīmīga teritorija lasim un upes nēgim

Lašu smoltu produkcija pēdējos gados vidēji ~17 000 smoltu gadā jeb aptuveni 80% no Latvijas kopējās produkcijas



Foto: K. Abersons

Upes nēga nozveja pēdējos gados vidēji ~ 14 t jeb aptuveni 25% no Latvijas kopējās nozvejas



Foto: A. Vasule

Zivis un nēgi: svarīgākie apsaimniekošanas pasākumi

- **Visām nozīmīgākajām sugām:**

Straujteču tīrīšana



Migrācijas iespēju nodrošināšana



Maluzvejas apkarošana



- **Upes nēģim:**

Papildu nosacījumi nēģu zvejai

Dabas parka "Salacas ieleja" nozīme tūrismam un atpūtai

Salacas upe

Dabas pieminekļi:

- iežu atsegumi un alas,
- dižkoki un dižakmeņi.

Kultūras pieminekļi:

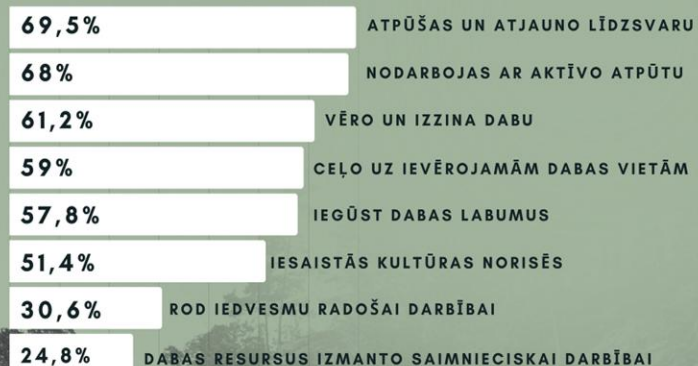
- Valtenberģu muižas ēkas un parks,
- Mazsalacas velna pagrabs,
- Upurala,
- Staiceles papīrfabrika ar vēsturisko dzīvojamo apbūvi,
- Skaņkalnes un Ķenču pilskalni,
- Salacas viduslaiku pils,
- Lielsalacas luterāņu baznīca,
- senkapi.

Salacas ielejas ainava – daba un kultūrvēsture

Dabas veltes

IV. ATTIECĪBAS AR DABU, ATPŪTA UN CEĻOŠANA DABĀ

KO LATVIJAS IEDZĪVOTĀJI DARA DABĀ:

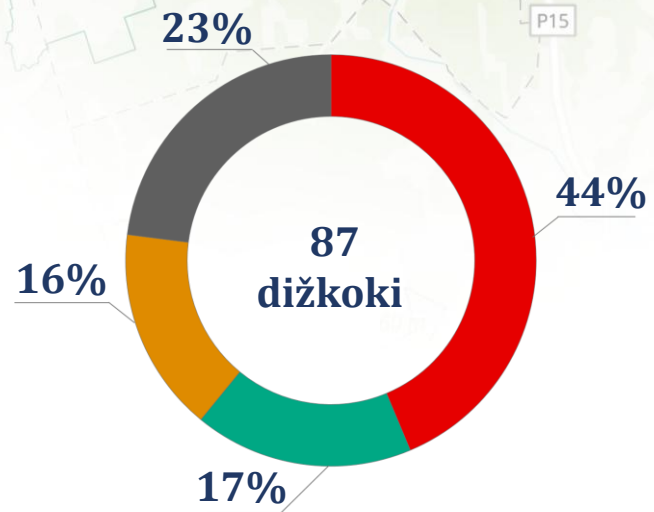
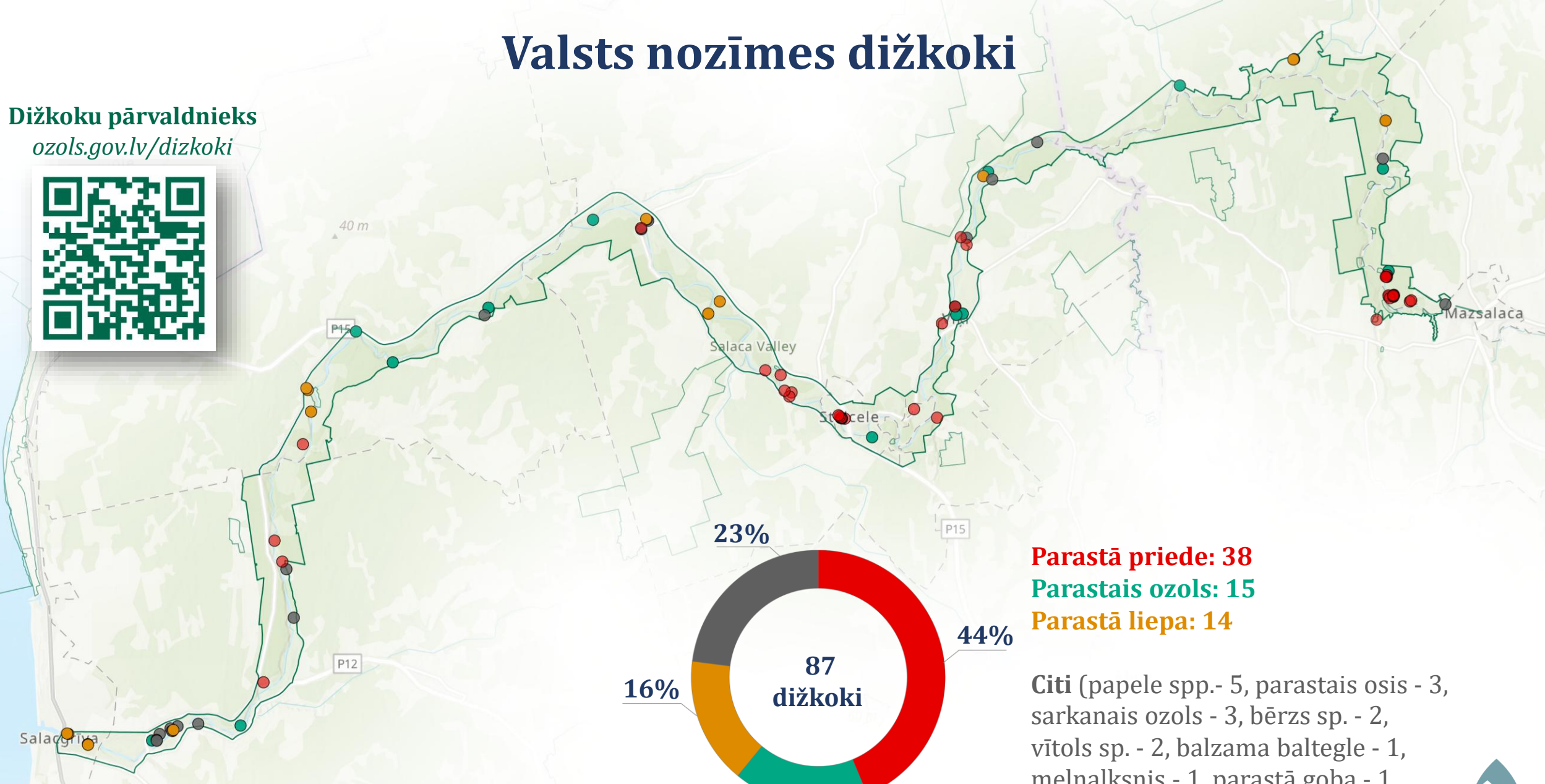


Secinājums no LIFE-IP LatViaNature zinātniskā pētījuma "Sabiedrības viedoklis par dabas aizsardzību un atpūtu un ceļošanu dabā"

Valsts nozīmes dižkoki

Dižkoku pārvaldnieks

ozols.gov.lv/dizkoki



Parastā priede: 38

Parastais ozols: 15

Parastā liepa: 14

Citi (papele spp.- 5, parastais osis - 3, sarkanais ozols - 3, bērzs sp. - 2, vītols sp. - 2, balzama baltegle - 1, melnalksnis - 1, parastā goba - 1, parastā kļava - 1, rietumu tūja - 1)

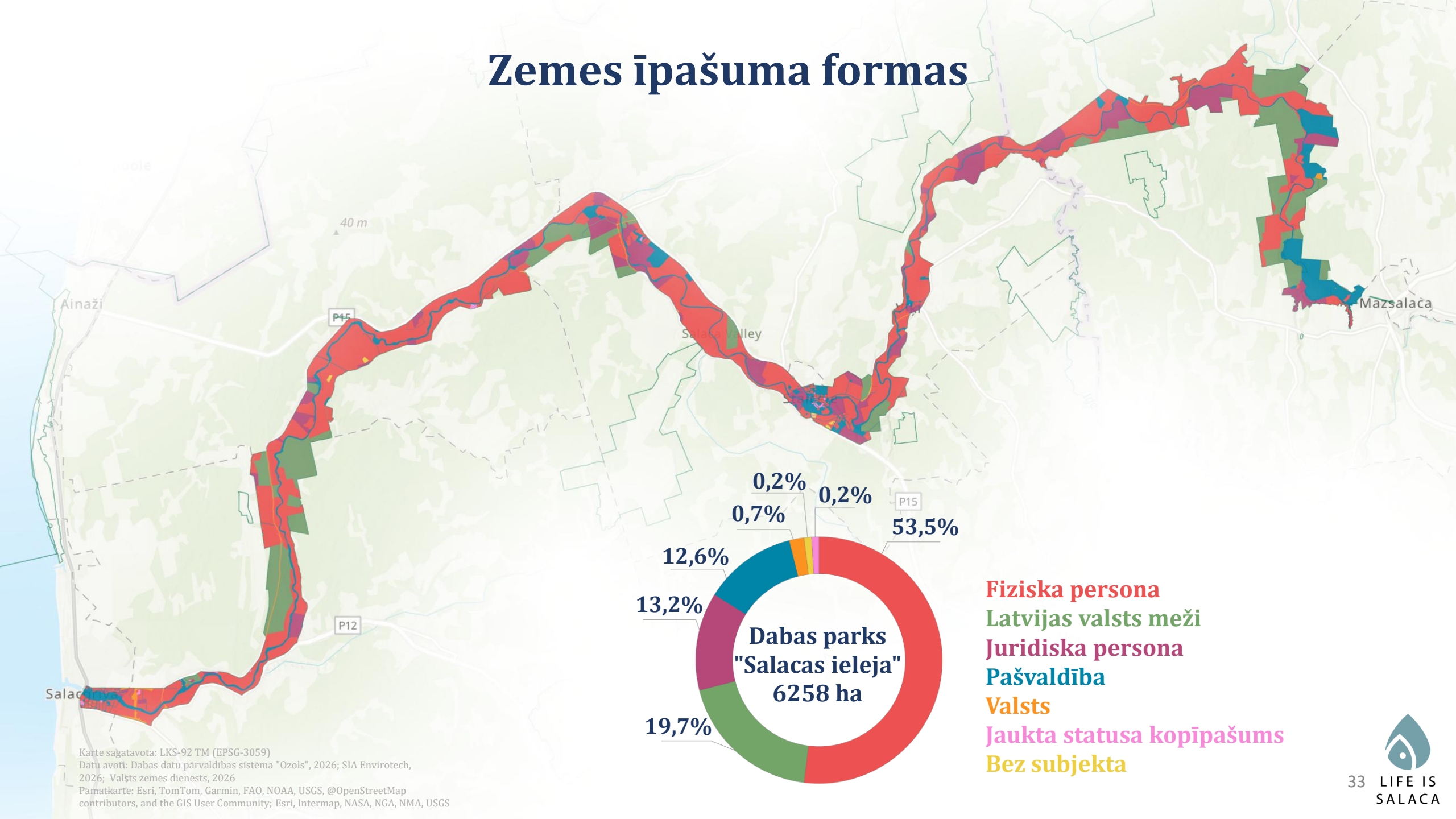
Karte sagatavota: LKS-92 TM (EPSG-3059)

Datu avoti: Dabas datu pārvaldības sistēma "Ozols", 2026

Pamatkarte: Esri, TomTom, Garmin, FAO, NOAA, USGS, @OpenStreetMap contributors, and the GIS User Community; Esri, Intermap, NASA, NGA, NMA, USGS



Zemes īpašuma formas



Karte sagatavota: LKS-92 TM (EPSG-3059)
Datu avoti: Dabas datu pārvaldības sistēma "Ozols", 2026; SIA Envirotech, 2026; Valsts zemes dienests, 2026
Pamatkarte: Esri, TomTom, Garmin, FAO, NOAA, USGS, @OpenStreetMap contributors, and the GIS User Community; Esri, Intermap, NASA, NGA, NMA, USGS

Aizsardzības režīms

Spēkā Ministru kabineta 2009. gada 10. marta noteikumi Nr. 228

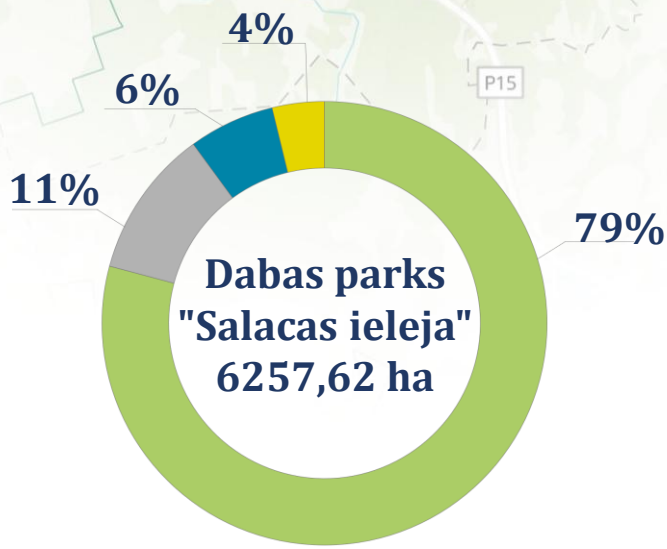
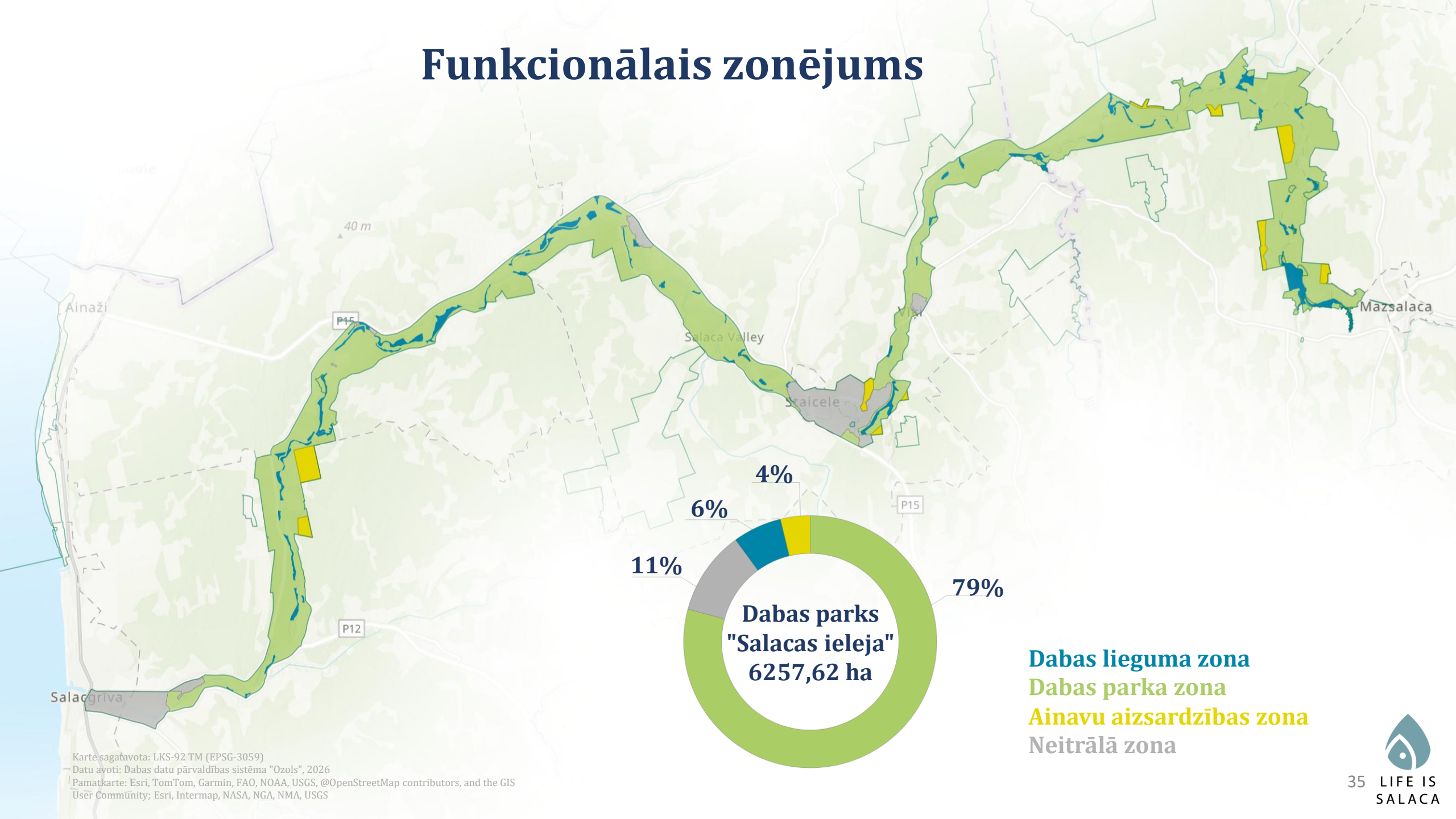
"Dabas parka "Salacas ieleja" individuālie aizsardzības un izmantošanas noteikumi"

Funkcionālās zonas:

- **Dabas lieguma** – reto un īpaši aizsargājamo meža biotopu aizsardzībai Salacas un tās pieteku ielejās.
- **Dabas parka** - Salacas ielejas biotopu kompleksa, īpaši aizsargājamo sugu dzīvotņu un ielejas ainaviskās daudzveidības saglabāšanai.
- **Ainavu aizsardzības** – ainavu daudzveidības saglabāšanai, ilgtspējīgas izmantošanas nodrošināšanai.
- **Neitrālā** – autoceļos, satiksmes attīstības mezglos, blīvi apdzīvotās vietās to ilgtspējīgai attīstībai.



Funkcionālais zonējums



Dabas lieguma zona
Dabas parka zona
Ainavu aizsardzības zona
Neitrālā zona

Karte sagatavota: LKS-92 TM (EPSG-3059)

Datu avoti: Dabas datu pārvaldības sistēma "Ozols", 2026

Pamatkarte: Esri, TomTom, Garmin, FAO, NOAA, USGS, @OpenStreetMap contributors, and the GIS User Community; Esri, Intermap, NASA, NGA, NMA, USGS



Zemes īpašumu formu īpatsvars funkcionālajās zonās

Dabas lieguma zona

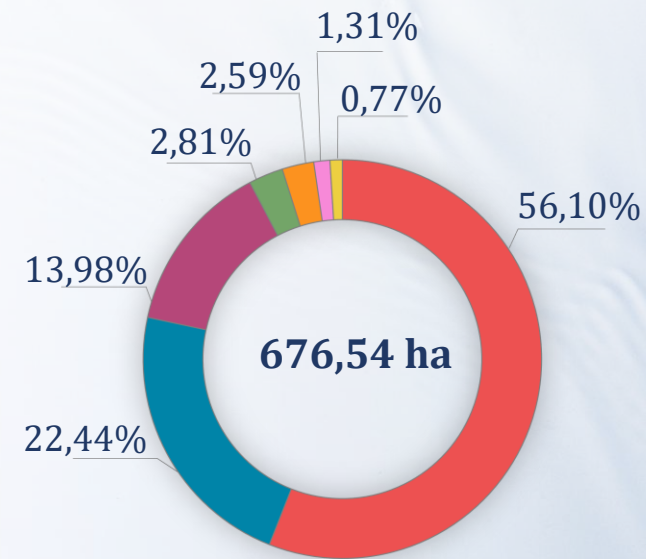
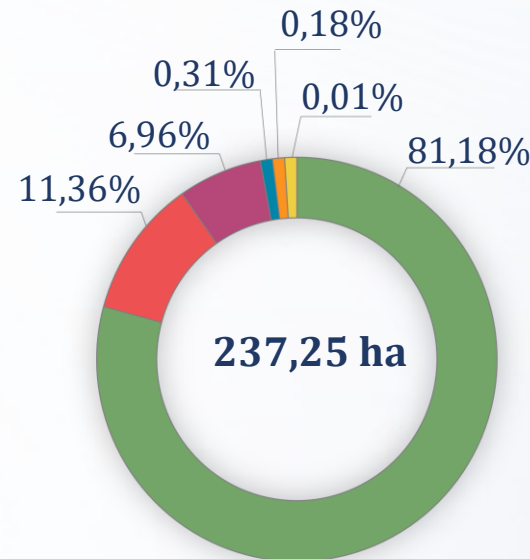
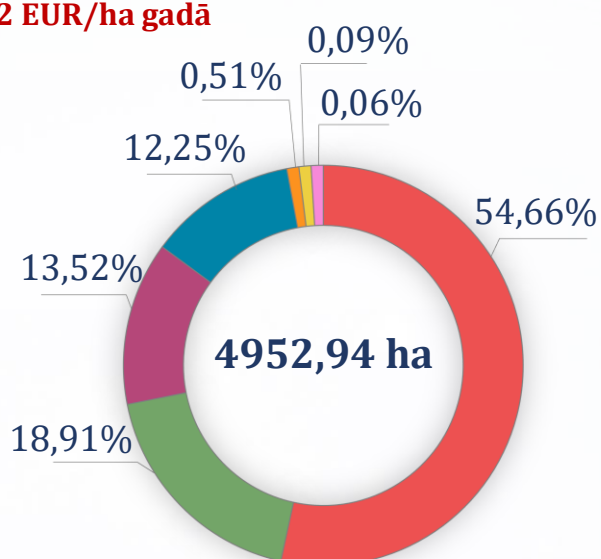
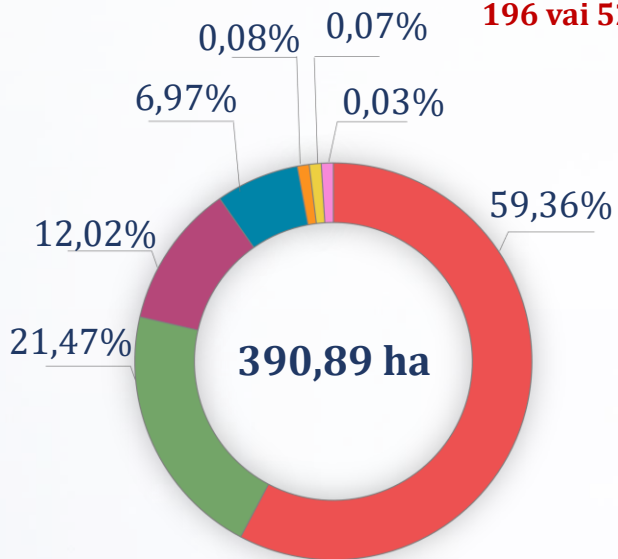


Dabas parka zona

Ainavu aizsardzības zona

Neitrālā zona

Kompensācijas par mežsaimnieciskās darbības ierobežojumiem - 196 vai 52 EUR/ha gadā



Ierobežojumi zemes lietošanas kategorijas maiņai, pļavu pārveidošanai, hidrotehniskām būvēm un meliorācijai, **mežos aizliegta galvenā, rekonstruktīvā un kopšanas cirte** u.c.

Ierobežojumi pļavu pārveidošanai, hidrotehniskām būvēm un meliorācijai, mēslojuma iestrādei lauksaimniecības zemēs, **mežos aizliegta kailcirte un rekonstruktīvā cirte** u.c.

Ierobežojumi hidrotehniskām būvēm, pasākumi dabā jāsaskaņo ar Pārvaldi, ierobežota kailcirtes platība u.c.

Spēkā visā dabas parkā noteiktie aprobežojumi: ierobežojumi Salacas gultnes pārveidojumiem, motorizētu kuģošanas līdzekļu izmantošanai, lielu dimensiju koku ciršanai u.c., ierobežots VES augstums, sacensību rīkošanai vajadzīgs Pārvaldes skaņojums.

Fiziska persona Latvijas valsts meži **Juridiska persona** Pašvaldība **Valsts** **Jaukta statusa kopīpašums** **Bez subjekta**

Apmeklētājiem aizliegtās un atļautās darbības



Atļauts brīvi pārvietoties pa upēm, motora jauda līdz 3,7 kW.



Ar **mehāniskajiem transporta līdzekļiem**, izņemot velosipēdus, pajūgus, aizliegts pārvietoties ārpus ceļiem, izņemot neitrālo zonu.



Dabas lieguma un dabas parka zonā aizliegts ierīkot nometnes, celt teltis, kurināt ugunscurus ārpus speciāli ierīkotām vietām (individuālo noteikumu 1. pielikums).

Tauvas joslu nosaka Zvejniecības likums - sauszemes josla gar ūdeņu krastu, kas paredzēta ar zveju vai kuģošanu saistītām darbībām un kājāmgājējiem, 10 m no normālās ūdens līnijas vai krasta kraujas:










bez saskaņošanas - kājāmgājējiem, zivju resursu un ūdeņu uzraudzībai un izpētei, vides aizsardzības, ugunsdrošības un glābšanas pasākumu veikšanai,



saskaņojot ar zemes īpašnieku - laivu un kuģu piestāšana, laivu un kuģu pārziemošana, būve un remonts, zvejnieku apmetņu ierīkošana, atpūta, zvejas rīku žāvēšana un citas ar zveju saistītas darbības, ūdenstūristu apmetņu ierīkošana.

Tūrisma un pasākumu organizatoriem

- Zemes īpašniekiem noteiktas **minimālās prasības labiekārtojumam:**

Atpūtas vietās				Laivu pietātnēs		
						
ugunskura vieta	malka	atkritumu savākšana	tualete	laipa	atkritumu savākšana	tualete

- **Pasākumi dabā** virs 60 cilvēkiem jāaskaņo ar Pārvaldi, izņemot neitrālo zonu.
- **Sacensības, treniņbraucieni un izmēģinājuma braucieni** jāaskaņo ar Pārvaldi.



**Dabas aizsardzības pārvaldes
dabas datu pārvaldības sistēma
OZOLS**

Lietotāja autentifikācija

Lietotājmārks:

Parole:

Piekritu lietošanas not.

Pieteikties reģistrētā lietotāja piekļuvēm vai saņemt datus iespējams:
<https://www.daba.gov.lv/lv/dabas-dati>

Informācija par iespējām izgūt datus:

- Ozols publiskās pieejas versija: <https://ozols.gov.lv/pub>
- no Atvērto datu portāla <https://data.gov.lv/dati/lv/organization/dap>

Informācija par iespējām atjaunot paroli un saņemt tehnisko palīdzību - rakstot uz e-pastu ozols.palidziba@daba.gov.lv

[Lietošanas noteikumi](#)

„OZOLS” v.1.25.07.17

Darbam ar IS ieteicams izmantot  Mozilla Firefox interneta pārlūku



Izstrādāts Eiropas reģionālās attīstības fondu projektu "Ipaši aizsargājamo dabas teritoriju aizsardzības un apsaimniekošanas pasākumu elektronizācija" 3DP/3.2.2.1.1/09/1PIA/IUMPELS/013 - "OZOLS" ietvaros.

legaldijums tavā nākotnē

Kā saimniekot savā īpašumā, lai saglabātu un veicinātu dabas daudzveidību?

Vadlīnijas aizsargājamo biotopu saglabāšanai Latvijā



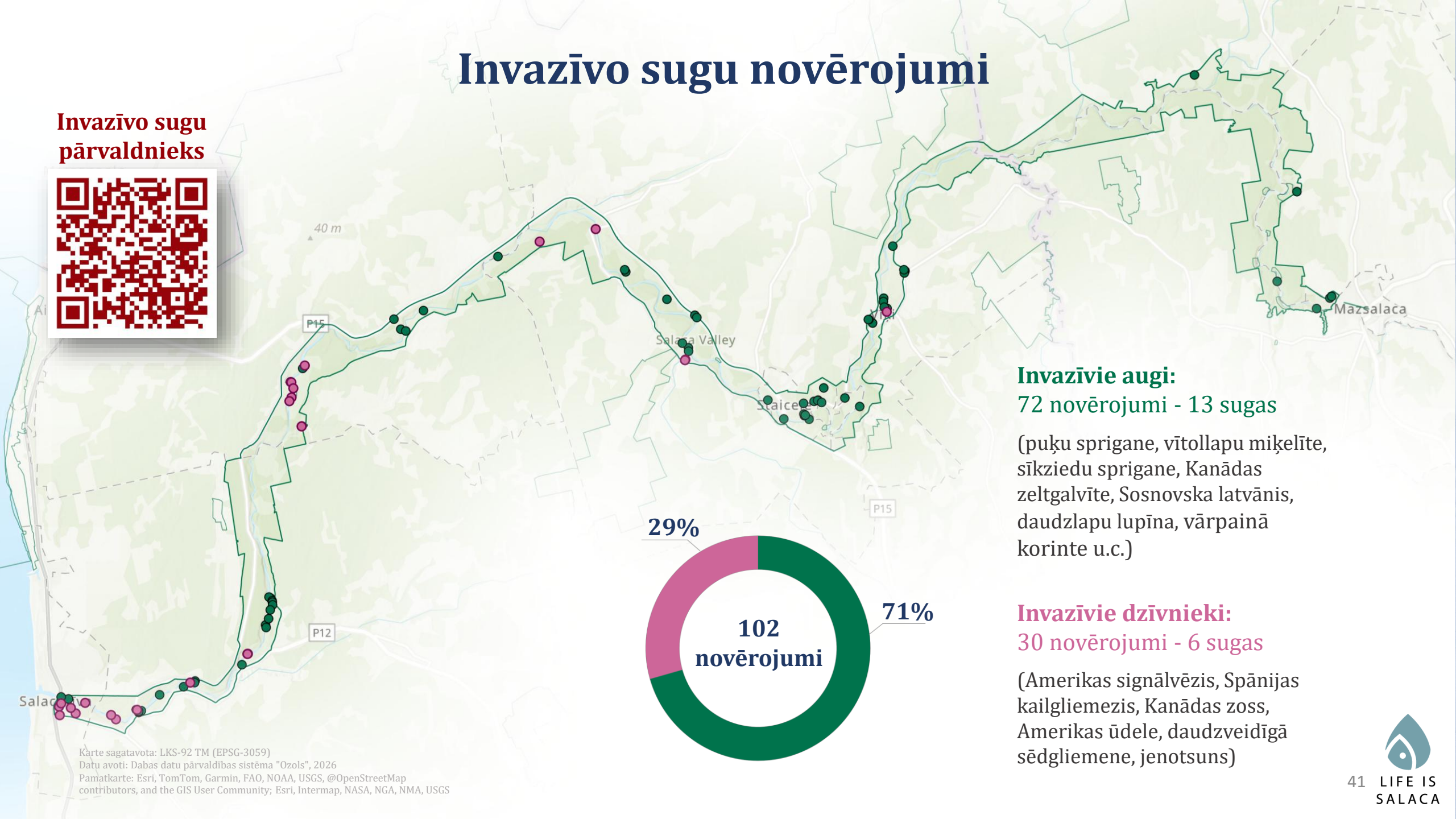
Zaļā brošūra



Secinājums no LIFE-IP LatViaNature zinātniskā pētījuma "Sabiedrības viedoklis par dabas aizsardzību un atpūtu un ceļošanu dabā"

Invazīvo sugu novērojumi

Invazīvo sugu
pārvaldnieks



Invazīvie augi:

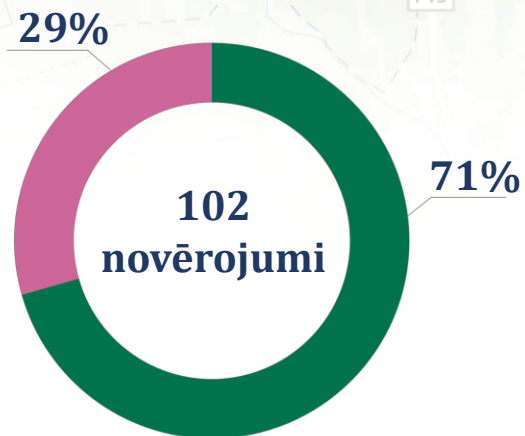
72 novērojumi - 13 sugas

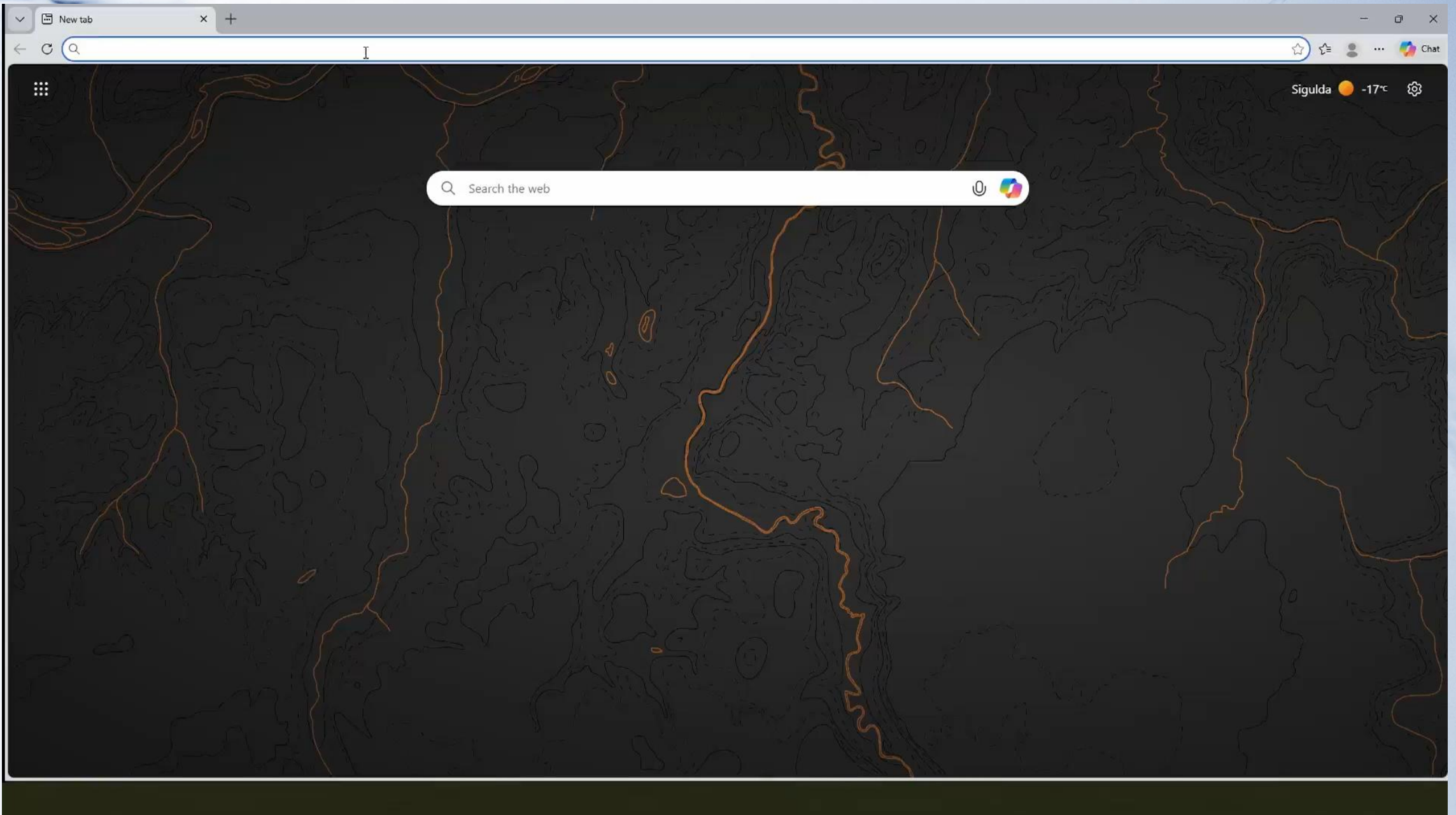
(puķu sprigane, vītollapu miķelīte, sīkziedu sprigane, Kanādas zeltgalvīte, Sosnovska latvānis, daudzlapu lupīna, vārpainā korinte u.c.)

Invazīvie dzīvnieki:

30 novērojumi - 6 sugas

(Amerikas signālvēzis, Spānijas kailgliemezis, Kanādas zoss, Amerikas ūdele, daudzveidīgā sēdgliemene, jenotsuns)





DA plāna izstrādē iesaistītie Dabas aizsardzības pārvaldes speciālisti un projekta partneri

- **Kristīne Vilciņa** - plāna vadītāja, ainavas
- **Linda Uzule** - saldūdeņi, purvi un avoksnāji
- **Jēkabs Dzenis** – meži
- **Baiba Galniece** – zālāji, vaskulārie augi
- **Jānis Ukass** – putni
- **Ilze Ķuze** – sūnas
- **Maija Bumbiere** – kartogrāfija
- **Kaspars Abersons, BIOR** – zivis un nēgi
- **Dāvis Ozoliņš, LVGMC** – gliemenes un vēži
- **Silava** – zīdītāji



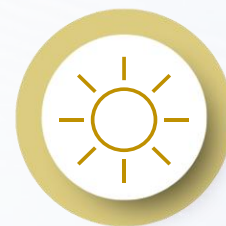
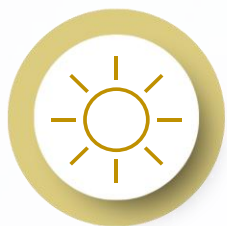
*Pietraga Sarkanās klintis
(Foto: A. Soms)*

Atsegumi un alas, bezmugurkaulnieki, sikspārņi, konsultācijas par hidroloģiju un tūrisma infrastruktūru – ārpalpojuma eksperti

DA plāna izstrādes posmi, laika grafiks

2026. gads

2027. gads



Plāna izstrādes uzsākšana,
sabiedrības informēšana,
viedokļu noskaidrošana

Izpētes rezultātu apkopošana,
pirmā konsultatīvās grupas sanāksme

Papildus izpēte dabā

Plāna sabiedriskā apspriešana

Plāna apstiprināšana VARAM

Izpēte dabā

Ekspertu atzinumi,
apsaimniekošanas pasākumu plānošana, plāna pirmā redakcija

Plāna redakcija sabiedriskajai apspriešanai

Pašvaldības atzinuma saņemšana,
plāna iesniegšana DAP Dabas aizsardzības departamentā



pavasaris



vasara



rudens



ziema



DA plāna izstrādes procedūra, sabiedrības un institūciju iesaiste



Informatīvās sanāksmes

Mazsalacā
(22.04.2026)
Staicelē
(23.04.2026)
Salacgrīvā
(hibrīds)
(24.04.2026)



Konsultatīvās grupas izveidošana

Jāizveido līdz
2026. gada
24. maijam



Pirmā konsultatīvās grupas sanāksme

Pēc izpētes
rezultātu
apkopošanas
un plāna
1. redakcijas
sagatavošanas



Konsultatīvās grupas sanāksme, kas nodod plānu sabiedriskajai apspriešanai

Pēc
nepiecieša-
mības vēl
viena vai
vairākas
konsultatīvās
grupas
sanāksmes



Sabiedriskās apspriešanas sanāksme

Sabiedrības
un institūciju
iebildumu un
priekšlikumu
uzklausīšana,
plāna
korekcijas



Pašvaldības atzinums

Ja pašvaldība
sniedz
negatīvu
atzinumu, tiek
organizēta
paplašinātā
konsultatīvās
grupas
sanāksme
VARAM



Pēdējā konsultatīvās grupas sanāksme

Konsultatīvās
grupas
informēšana
par
sabiedriskās
apspriešanas
rezultātiem un
pašvaldības
atzinumu



Plāna pārbaude DAP DAD, iesniegšana apstiprināšanai VARAM



Sabiedrības līdzdalības iespējas

 **"Lielās" sanāksmes** - uzsākšanas sanāksme un sabiedriskā apspriešana

 **"Mazās" sanāksmes** - konsultatīvā grupa, var piedalīties jebkurš

 **Iespēja iesniegt priekšlikumus**, sevišķi, ja savā zemē vēlaties veikt kādas darbības

 **Iespēja piedalīties teritorijas apsekošanā kopā ar ekspertu**

 **Iespēja iesniegt informāciju:**

- par saviem novērojumiem, problēmām
- par dabas un ainavas vērtībām, interesantiem objektiem



Jo pilnvērtīgāka informācija (un agrāk saņemta) būs DA plāna izstrādātāju rīcībā, jo labāk būs iespējams ņemt vērā dažādās intereses!

Komunikācijas ceļi ar DA plāna izstrādātājiem

Saziņa ar DA plāna vadītāju



E-pasta adrese:

kristine.vilcina@daba.gov.lv



Tālrunis:

+371 26554868

Anketas aizpildīšana



Konsultatīvā grupa

(izveide paredzēta MK noteikumos)

Sastāvs

- Obligāti iekļaujamie institūciju pārstāvji:
 - Dabas aizsardzības pārvalde,
 - Valsts vides dienests,
 - Valsts meža dienests,
 - Lauku atbalsta dienests,
 - AS "Latvijas valsts meži",
 - Limbažu novada pašvaldība,
 - Valmieras novada pašvaldība.
- Var pieteikties zemes īpašnieku, biedrību, nodibinājumu, citu institūciju pārstāvji.



**Pārvalde
izveido konsultatīvo
grupu 1 mēneša laikā
pēc sanāksmes.**

**Vēstule vai e-pasts
Pārvaldei 2 nedēļu
laikā pēc sanāksmes,
pasts@daba.gov.lv.**

Darbība

- Konsultatīvā grupa izskata:
 - Priekšlikumus apsaimniekošanas pasākumiem,
 - priekšlikumus individuālajiem noteikumiem,
 - sagatavoto plāna projektu.

**Izstrādātājs sasauc vismaz 3
konsultatīvās grupas sanāksmes.**

**Sanāksmēs var piedalīties jebkurš, tās
ir atklātas!**

Līdz šim saņemtie ierosinājumi izvērtēšanai

- Tūrisma infrastruktūras uzturēšana, infrastruktūras piederība.
- Laivošanas regulējums, laivu iznomātāju atbildības pakāpe. Laivotāju atkritumi – kas apsaimnieko?
- Izvērtēt vēja elektrostaciju parku attīstību pie dabas parka robežas.
- Ņemt vērā Rail Baltica plānoto būvniecību.
- Pasākumi invazīvo sugu izskaušanai.
- Kormorāni Salacas ielejā - vai vajadzīgi pasākumi ligzdošanas ierobežošanai?
- Makšķerēšanas regulējums - vai atbilstošs?
- Cik pamatots ir kailcirtes aizliegums? Kā saimniekot mežā, saglabājot aizsargājamus biotopus?
- Zemes vienībā ir atpūtas vieta tūristiem bet nav piekļuves, nav ceļa, kā to risināt?
- Izvērtēt nēģu taču ietekmi, tīrīt arī Salacas pietekas.
- Neplānot pasākumus autoceļu nodalījuma joslā.
- Plānot klimata krīzes kontekstā, vērtēt punktveida piesārņojumu, invazīvos augus, bebrus.
- Finansiāls risinājums atlikušo plavu uzturēšanai?



Jūsu priekšlikumi?



Dabas aizsardzības
pārvalde



Paldies par uzmanību!

E-pasta adrese: kristine.vilcina@daba.gov.lv
Tālrunis: +371 26554868

lifeissalaca.silava.lv

[#LifeIsSalaca](#) [#LIFEprogramme](#) [#LIFEproject](#)

Foto orientēšanās spēle
"Salacas ielejas dārgumi"



*Staiceles
kāрта*

01.05.-30.09.2026.



Dabas aizsardzības
pārvalde



Līdzfinansē
Eiropas Savienība



Viedās administrācijas un
reģionālās attīstības
programma



SILAVA



Apstiprināts
2024. gada 11. oktobrī



BIOR
BIOLOGISKAJAS
IZPILDĀMĀS
UN
LĪGUMĀS
LVĢMCM