



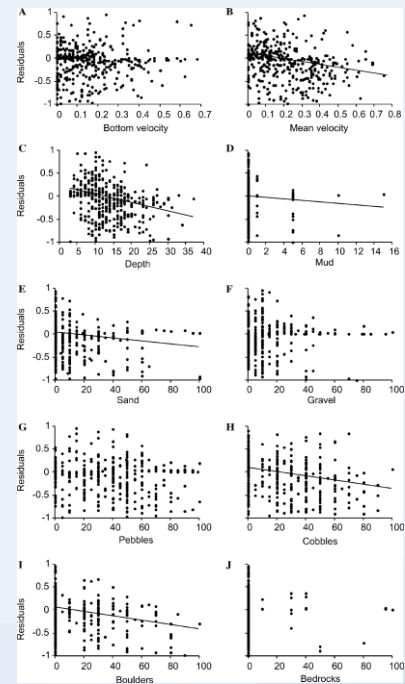
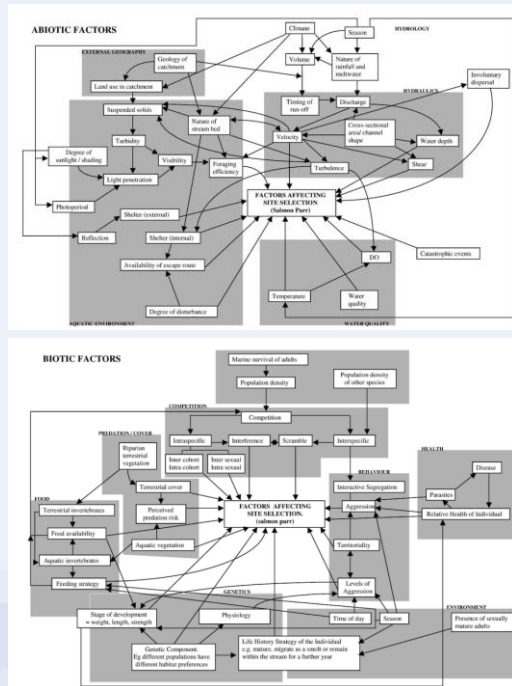
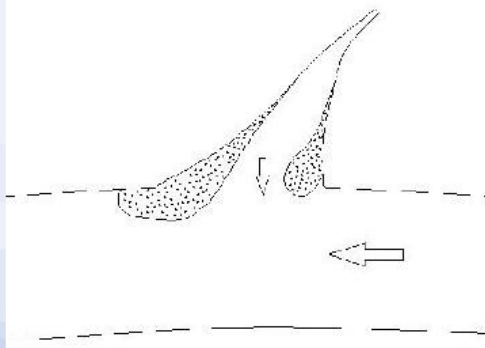
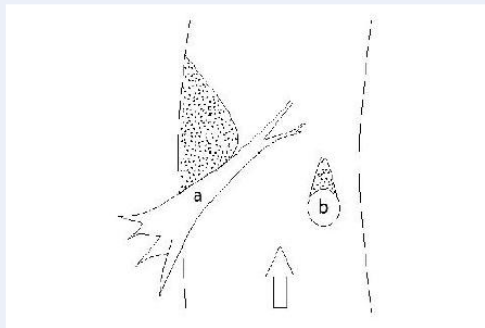
Ekoloģiski jutīgās upju zivis - un kur tās meklēt

Kaspars Abersons, BIOR

Eiropas Savienības LIFE programmas Integrētais projekts

“Latvijas upju baseinu apsaimniekošanas plānu ieviešana laba virszemes ūdens stāvokļa sasniegšanai”





No: Nazarov, D., Kucheryavy, A., & Pavlov, D. (2016). Distribution and habitat types of the lamprey larvae in rivers across Eurasia. *Jawless fishes of the world*, 1, 280.

No: Armstrong, J. D., Kemp, P. S., Kennedy, G. J. A., Ladle, M., & Milner, N. J. (2003). Habitat requirements of Atlantic salmon and brown trout in rivers and streams. *Fisheries research*, 62(2), 143-170.

No: Legalle, M., Santoul, F., Figuerola, J., Mastrotillo, S., & Céréghino, R. (2005). Factors influencing the spatial distribution patterns of the bullhead (*Cottus gobio* L., Teleostei Cottidae): a multi-scale study. *Biodiversity & Conservation*, 14(6), 1319-1334.



«Klienti» jeb interesējošās sugas



Platalve
Cottus gobio



Atlantijas lasis
Salmo salar



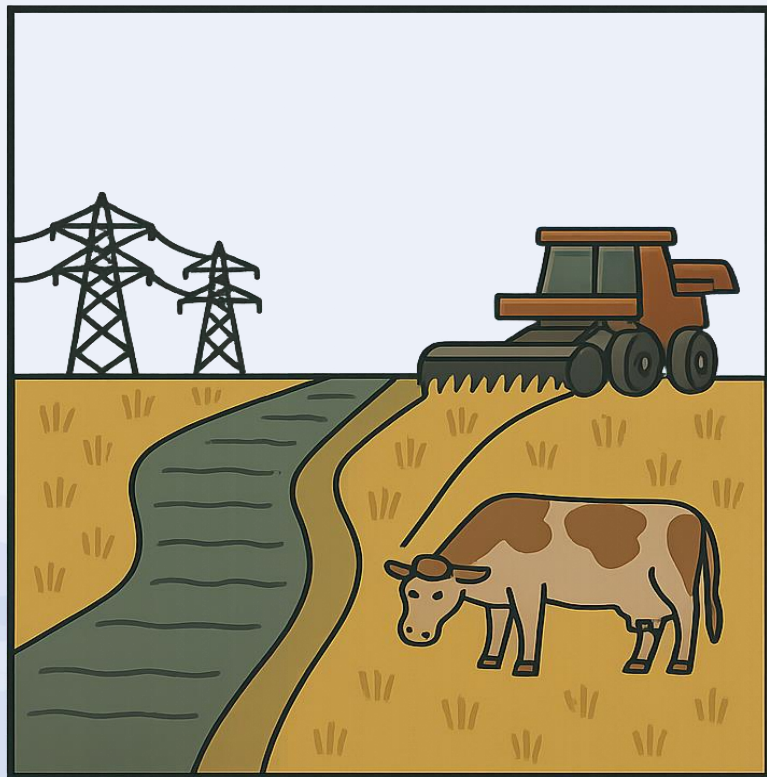
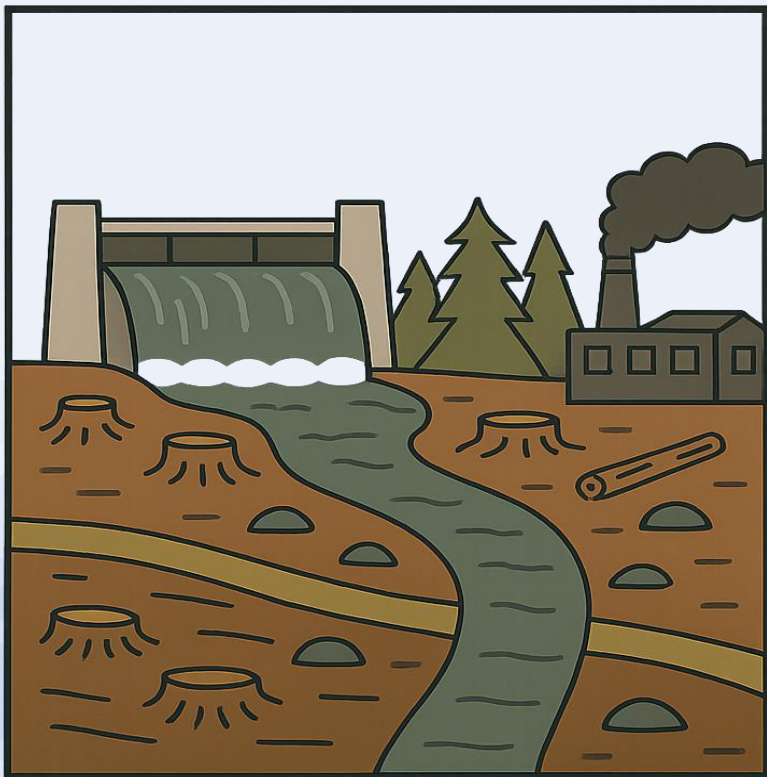
Eiropes upes nēģis un
Eiropas strauta nēģis
Lampetra fluviatilis / planeri



Taimiņš / strauta forele
Salmo trutta



Tikmēr civilizācija: /eksistē/



Gultne – taisna kā sliede



Iebetonēti krasti un izbradāta gultne



Barības vielu pārbagātība un pārlicējs aizaugums



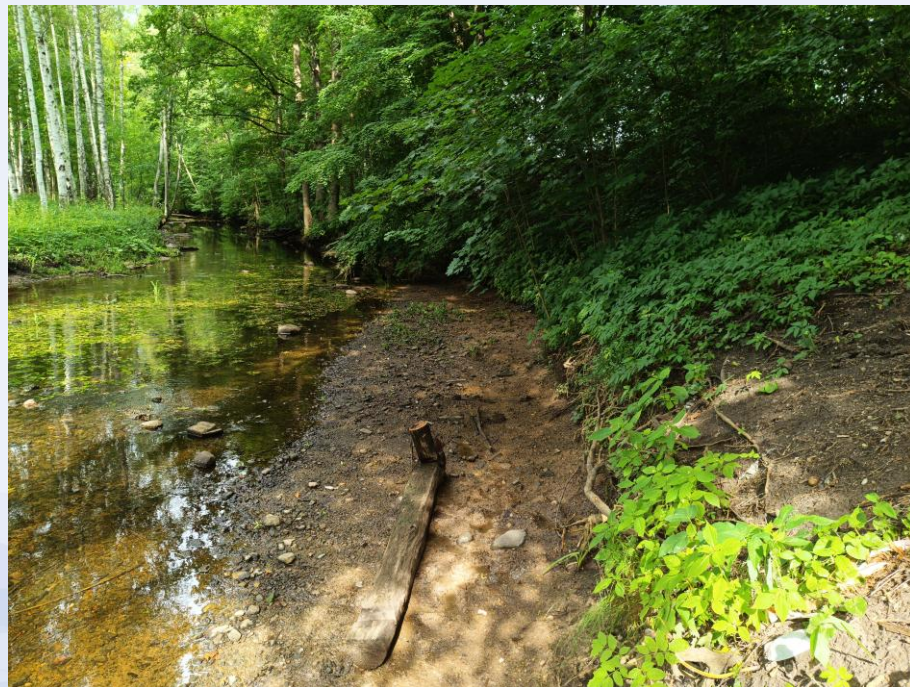
Izcirtumi vai pilnīga veģetācijas izskaušana krastā



Aizdambēšana un gultnes appludināšana



HES manipulācijas ar caurplūdumu



Bezattbildīga ūdenskrātuvju apsaimniekošana



Un... ēēē... kas?



Kur meklēt

Platgalvi

- Kur netrūkst skābekļa
- Kas vasarā neuzkarst
- Kur dominē rupjš substrāts
- Kur nav pārāk spēcīga straume
- Kur nav pārlieta aizauguma



Kur meklēt

Nēgu kāpurus

- Salīdzinoši seklās vietās
- Kur uzkrājas sedimenti
- Kas savienotas ar nārsta vietām
- Nav pārlietu aizaugušas
- Pavisam labi – ja gultne ir slīpa



Kur meklēt

Atlantijas laša mazulis

- Lielu un vidēju upju straujtecēs
- Kur netrūkst skābekļa
- Kas vasarā neuzkarst
- Kur gultnē dominē oļi un grants
- Kas pieejamas migrācijai no jūras
- Kur nav pārlicēģa aizauguma



Kur meklēt

Taimiņa / strauta foreles mazulis

- Lielo un vidējo upju straujtecēs
- Kas nav pārāk dziļas
- Kur netrūkst skābekļa
- Kas neuzkarst un ir vismaz daļēji noēnotas
- Taimiņam – kas pieejamas migrācijai no jūras



Kur meklēt

Lielākas strauta foreles

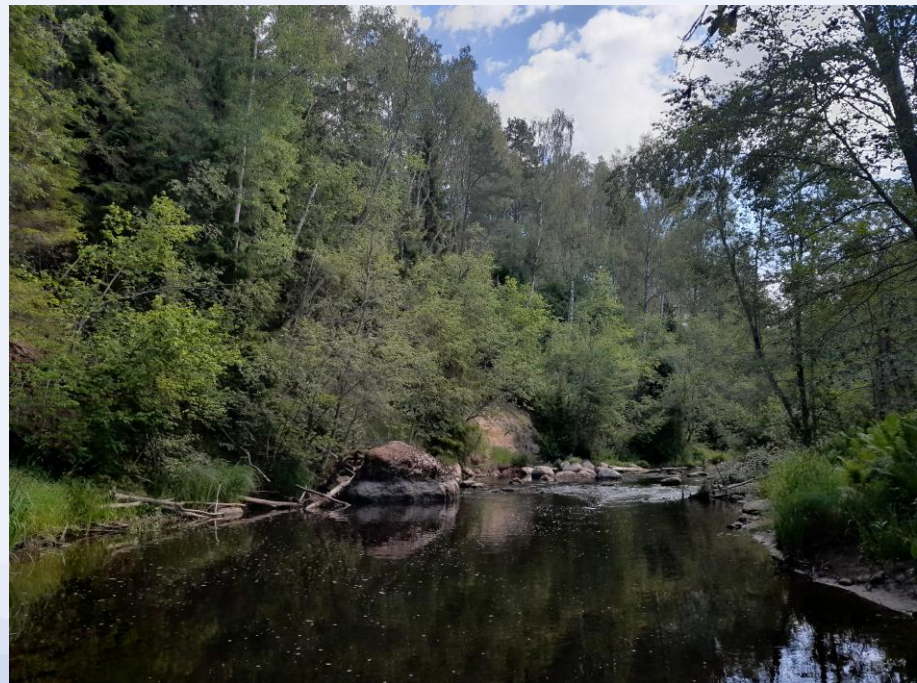
- Dažāda izmēra upēs
- Kur netrūkst skābekļa
- Kas vasarā neuzkarst
- Kas vismaz daļēji noēnotas
- Savienotas ar nārsta vietām
- Ir pieejamas slēptuves





Secinājumi

- Dabiska krastu veģetācija = dabiska gultne
- Dabiska gultne = vairāk dzīvotņu jutīgajām zivju sugām
- Dabiska krasta līnija = vēl vairāk dzīvotņu jutīgajām zivju sugām
- Dabiska krastu veģetācija + dabiska krastu līnija = veselīga zivju fauna



- Un – jo mazāk aizsprostu, spēkstaciju, biogēnu un piesārņojuma – jo labāk!

Lai ūdeņi rit! Un ekoloģiski jutīgās zivis lai dzīvo!



goodwater.lv



LIFEGoodWaterIP



LIFEGoodWaterIP



LIFEGoodWaterIP

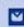


LIFEGoodWaterIP



LIFEGoodWaterIP

Integrētais projekts “Latvijas upju baseinu apsaimniekošanas plānu ieviešana laba virszemes ūdens stāvokļa sasniegšanai” (LIFE GOODWATER IP, LIFE18 IPE/LV/000014) ir saņēmis finansējumu no Eiropas Savienības LIFE programmas un Viedās administrācijas un reģionālās attīstības ministrijas.

 www.goodwater.lv

Šī informācija atspoguļo tikai LIFE GOODWATER IP projekta partneru viedokli un Eiropas Klimata, infrastruktūras un vides izpildaģentūra (CINEA) neatbild par to kā tiek izmantota šeit paustā informācija.

