

Videi draudzīgi meliorācijas risinājumi

Ainis Lagzdīņš

Latvijas Biozinātņu un tehnoloģiju universitāte

ainis.lagzdins@lbtu.lv



Projekta mērķis:

LIFE programmas integrētā projekta “Latvijas upju baseinu apsaimniekošanas plānu ieviešana laba virszemes ūdens sasniegšanai” (LIFE GoodWater IP) mērķis ir uzlabot ūdeņu kvalitāti ūdensobjektos, kuros paredzētajā termiņā pastāv risks nerasniegt Ūdens struktūrdirektīvā (2000/60/EK) un upju baseinu apgabalu apsaimniekošanas plānos noteikto virszemes ūdeņu stāvokli, kas atbilst izvirzītajiem augstas vai labas ūdeņu kvalitātes kritērijiem.

Projekta aktivitātes izklaidētā piesārņojuma samazināšanas kontekstā:

- Augu barības vielu zudumu avotu noteikšana un novērtēšana lauksaimnieciskās darbības ietekmētās platībās izvēlētajos riska ūdensobjektos (G264 Aģe, V093 Slocene, L118 Auce un V046 Ēda);
- Praktiskas rekomendācijas un tehniskie risinājumi ilgtspējīgai un videi draudzīgai meliorācijas sistēmu pārbūvei, atjaunošanai un uzturēšanai izvēlēto riska ūdensobjektu lauksaimniecības platībās;
- Ilgtspējīga un videi draudzīga meliorācijas sistēmu pārbūve, atjaunošana un uzturēšana un monitorings izvēlēto riska ūdensobjektu lauksaimniecības platībās.

Videi draudzīgi meliorācijas sistēmu elementi (vēsture)

LV EN LAP INVESTĪCIJU PASĀKUMI 2014-2020 ZRP 2014-2020 E-PIETEKŠANĀS SISTĒMA LAUKU BLOKU KĀRTE

AKTUALITĀTES UN KALENĀRŠ ATBALSTA VEIDI JAUNIEM LAUKU UZŅĒMĒJIEM PAR MUMS KONTAKTI

67095000 Meklēt

Projekti un investīcijas

Atbalsta pasākumi

Aktualitātes

LEADER

Paraugi un vadlīnijas

Normatīvie akti

Operatīvā informācija

Vizuālās identitātes vadlīnijas (2014.-2020. gadam)

Lauku attīstības programmas (LAP) investīciju pasākumi 2014-2020

Rīcības programmas zivsaimniecības attīstībai (ZRP) atbalsta pasākumi 2014-2020

Sākums / Atbalsta veidi / Projekti un investīcijas / Atbalsta pasākumi

4.3 Atbalsts ieguldījumiem lauksaimniecības un mežsaimniecības infrastruktūras attīstībā

Projektu iesniegšanas 3.kārta:

PIESĒGĒTIS EPS

- fiziskām personām, juridiskām personām, lauku saimniecībām un pašvaldībām ir atvērta no **21.11.2016.** - **21.12.2016.**;
- valsts nozīmes meliorācijas sistēmu apsaimniekotājiem vai tiesiskajiem valdītājiem - izsludinātā 1.kārta tiek pagarināta līdz **01.12.2019.**

Kārtā pieejamais publiskais finansējums:

- fiziskām personām, juridiskām personām, lauku saimniecībām un pašvaldībām - **EUR 6 015 013**;
- valsts nozīmes meliorācijas sistēmu apsaimniekotājiem vai tiesiskajiem valdītājiem - **EUR 36 596 500.**

Apakšpasākuma „Atbalsts ieguldījumiem lauksaimniecības un mežsaimniecības infrastruktūras attīstībā” mērķis ir uzlabot infrastruktūru, kas attiecas uz lauksaimniecības attīstību, meža ražības paaugstināšanu, audzes veselības un kokmateriālu kvalitātes uzlabošanu, saglabājot un uzlabojot meža ilgterniņa ieguldījumu globālajā oglekļa apritē, uzturot bioloģisko daudzveidību

LV EN LAP INVESTĪCIJU PASĀKUMI 2014-2020 ZRP 2014-2020 E-PIETEKŠANĀS SISTĒMA LAUKU BLOKU KĀRTE

AKTUALITĀTES UN KALENĀRŠ ATBALSTA VEIDI KLIENTIEM PAR MUMS KONTAKTI

67095000 Meklēt

4.3 Atbalsts ieguldījumiem lauksaimniecības un mežsaimniecības infrastruktūras attīstībā

Projektu iesniegšanas 2. kārtā VSIA “Zemkopības ministrijas nekustamajiem īpašumiem” valsts nozīmes meliorācijas sistēmu pārbūvei un atjaunošanai.

PIESĒGĒTIS EPS

Kārta atvērta: no **20.05.2021.** līdz **01.12.2021.**

Kārtai pieejamais publiskais finansējums: **EUR 7 000 000.**

Apakšpasākuma „Atbalsts ieguldījumiem lauksaimniecības un mežsaimniecības infrastruktūras attīstībā” mērķis ir uzlabot infrastruktūru, kas attiecas uz lauksaimniecības attīstību, meža ražības paaugstināšanu, audzes veselības un kokmateriālu kvalitātes uzlabošanu, saglabājot un uzlabojot meža ilgterniņa ieguldījumu globālajā oglekļa apritē, uzturot bioloģisko daudzveidību un nodrošinot klimata pārmaiņu mazināšanu, kā arī lauksaimniecības un mežsaimniecības nozares konkurētspējas paaugstināšanu.

Atbalstāmā aktivitāte - meliorācijas sistēmu pārbūve un atjaunošana, tai skaitā pārbūvētajam vai atjaunotajam meliorācijas objektam piegulošo ceļu pārbūve vai atjaunošana (bez seguma).

Deižētā informācija par atbalsta saņemšanas nosacījumiem skatāma žirkliņā zemāk.

Sākums / Atbalsta veidi / Projekti un investīcijas / Atbalsta pasākumi

Aktualitātes

LEADER

Paraugi un vadlīnijas

Normatīvie akti

Operatīvā informācija

Lauku attīstības programmas (LAP) investīciju pasākumi 2014-2020

Rīcības programmas zivsaimniecības attīstībai (ZRP) atbalsta pasākumi 2014-2020

Statistika

Videi draudzīgi meliorācijas sistēmu elementi (vēsture)

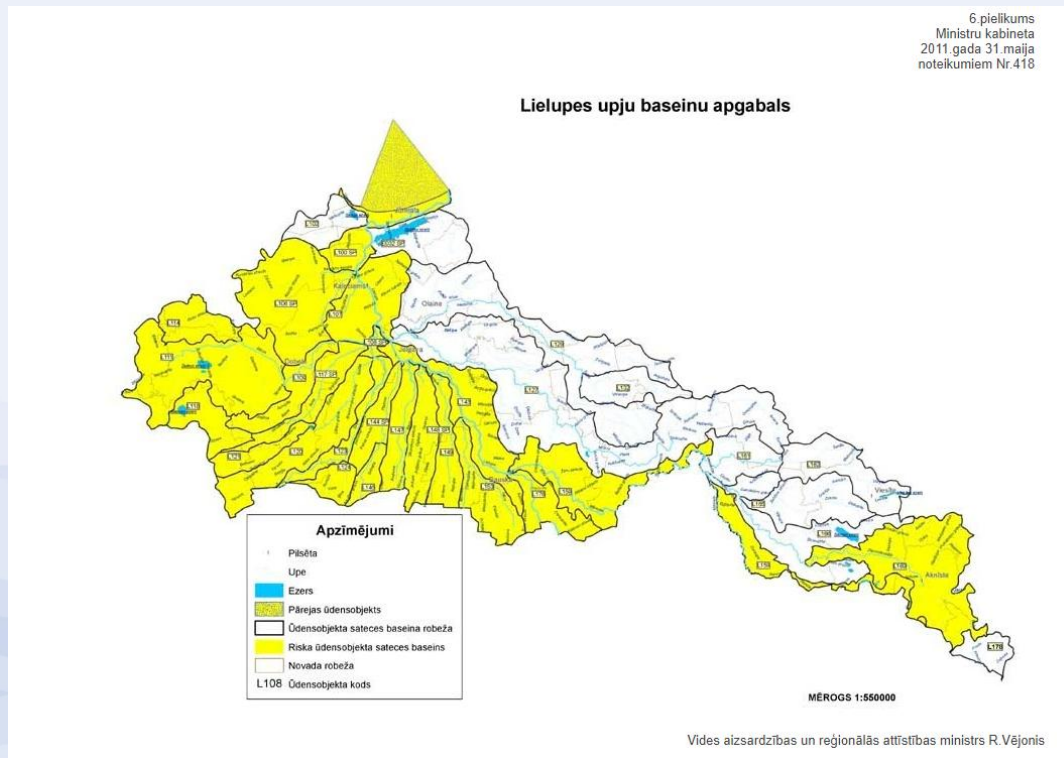
Atbalstāmās aktivitātes:

1. meliorācijas sistēmu pārbūve un atjaunošana, tai skaitā pārbūvētajam vai atjaunotajam meliorācijas objektam piegulošo ceļu pārbūve vai atjaunošana (bez seguma);
2. laukumu būvniecība vai pārbūve pie ražošanas objektiem un ražošanas objektu pievadceļu būvniecība un pārbūve (bez cietā seguma);
3. pārbūvētajam vai atjaunotajam meliorācijas objektam piegulošo ceļu un ražošanas objektu pievadceļu izveidošana ar betona plākšņu klājumu lauksaimniecībā izmantojamu augsto sūnu purvā vai izstrādātā kūdras purvā.

Videi draudzīgi meliorācijas sistēmu elementi (vēsture)

Normatīvajos aktos par riska ūdensobjektiem noteiktajos riska ūdensobjektu sateces baseinos atbalstu par meliorācijas sistēmu pārbūvi un atjaunošanu saņem tikai par videi draudzīgu meliorācijas sistēmu izveidi.

Videi draudzīgi meliorācijas sistēmu elementi (vēsture)



Videi draudzīgi meliorācijas sistēmu elementi (vēsture)

- Sedimentācijas baseini;
- Divpakāpju meliorācijas grāvji;
- Akmeņu krāvumi;
- Meandrēšana;
- Kontrolētā drenāža;
- Mākslīgie mitrāji.

Ministru kabineta noteikumi Nr. 600

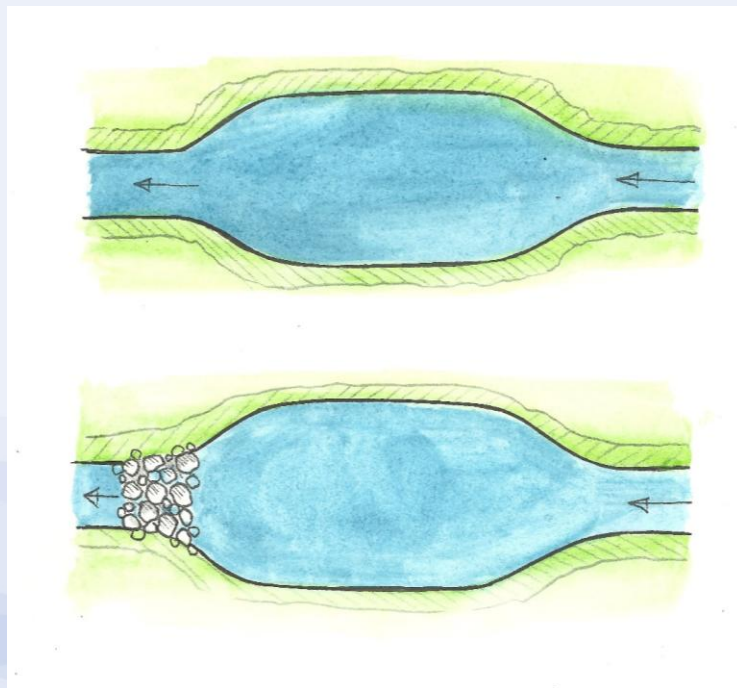
Kārtība, kādā piešķir valsts un Eiropas Savienības atbalstu atklātu projektu konkursu veidā pasākumam "Ieguldījumi materiālajos aktīvos"

Rīgā 2014.gada 30.septembrī (prot. Nr.51 51.§)

Videi draudzīgi meliorācijas sistēmu elementi:

- **Sedimentācijas baseini;**
- Divpakāpju meliorācijas grāvji;
- **Akmeņu krāvumi;**
- Meandrēšana;
- **Kontrolētā drenāža;**
- **Mākslīgie mitrāji;**
- **Koka šķeldas bioreaktori;**
- **Piesātinātās buferjoslas.**

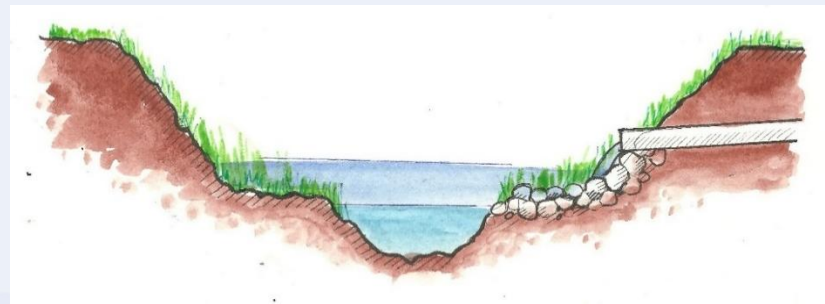
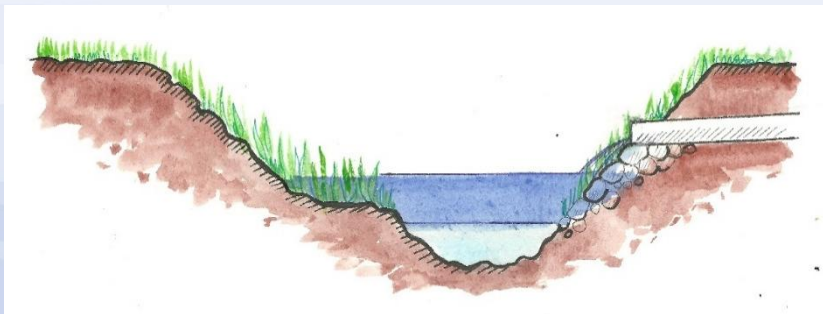
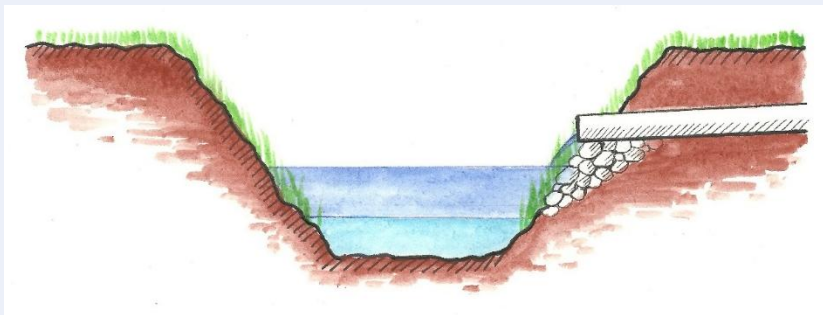
Sedimentācijas baseini



Sedimentācijas baseini



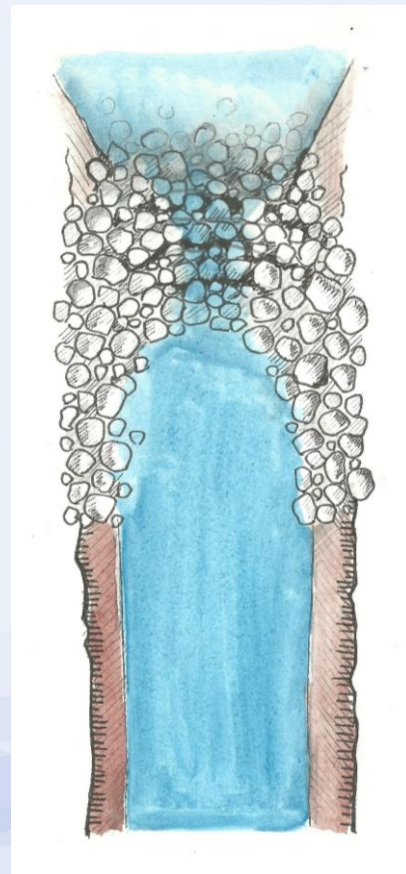
Divpakāpju meliorācijas grāvji



Divpakāpju meliorācijas grāvji



Akmeņu krāvumi



Akmeņu krāvumi



Meandrēšana

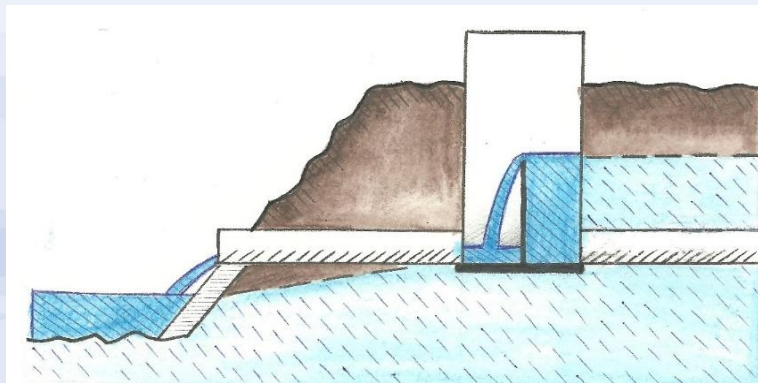
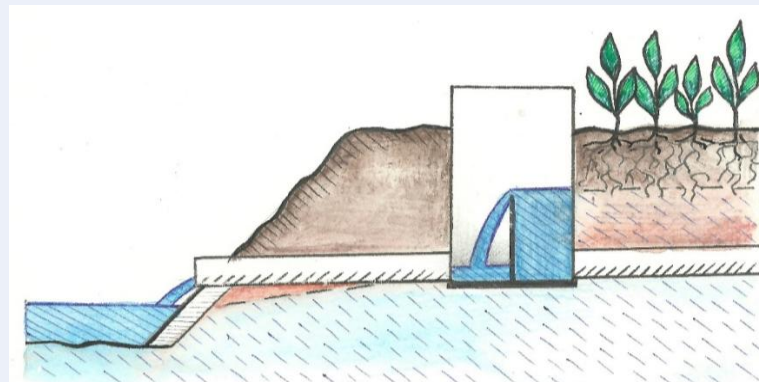
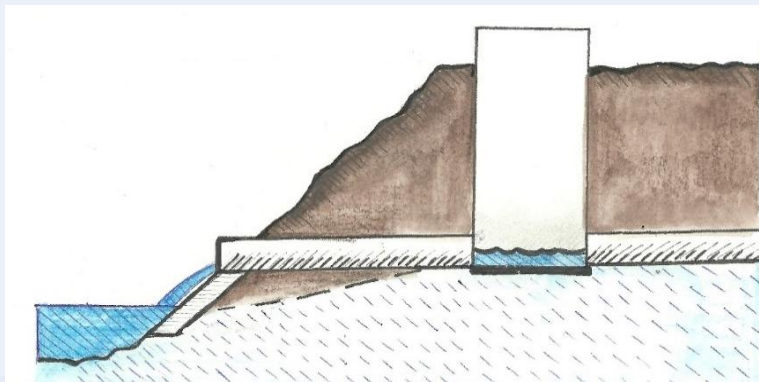


Zīmējums: A.Trifane



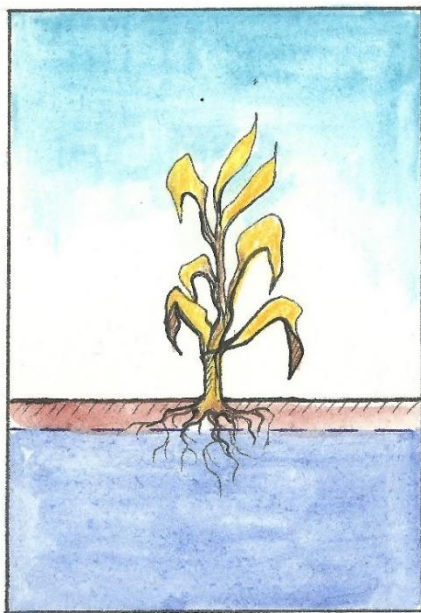
Foto: A.Lagzdiņš

Kontrolētā drenāža

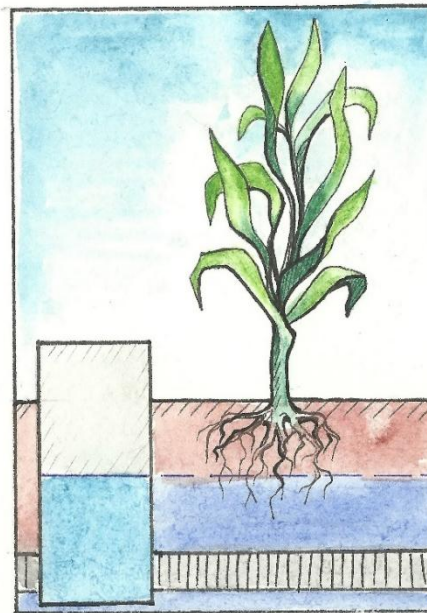


Kontrolētā drenāža

Pārāk daudz ūdens!

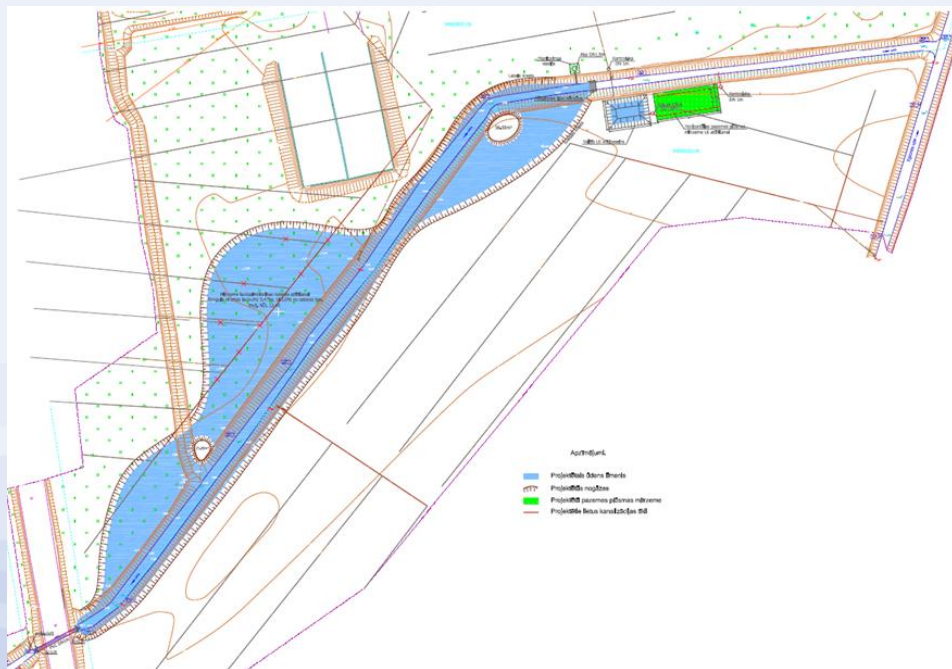


Tik, cik vajadzīgs!

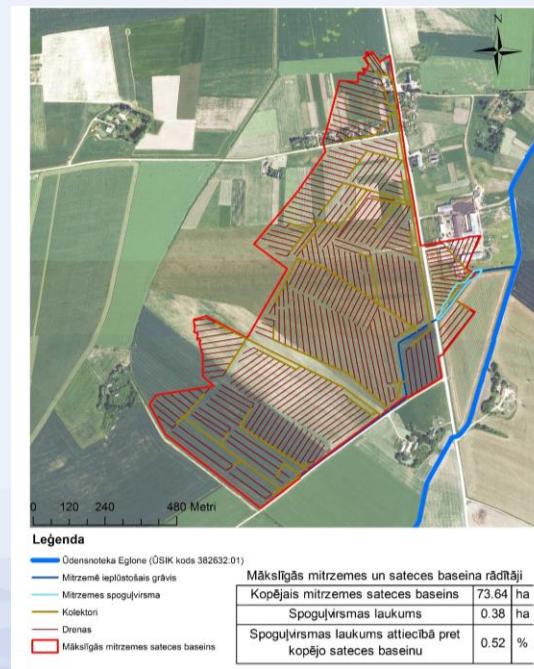


Pārāk maz ūdens!

Mākslīgie mitrāji – virszemes plūsmas



Shēma: L. Grinberga



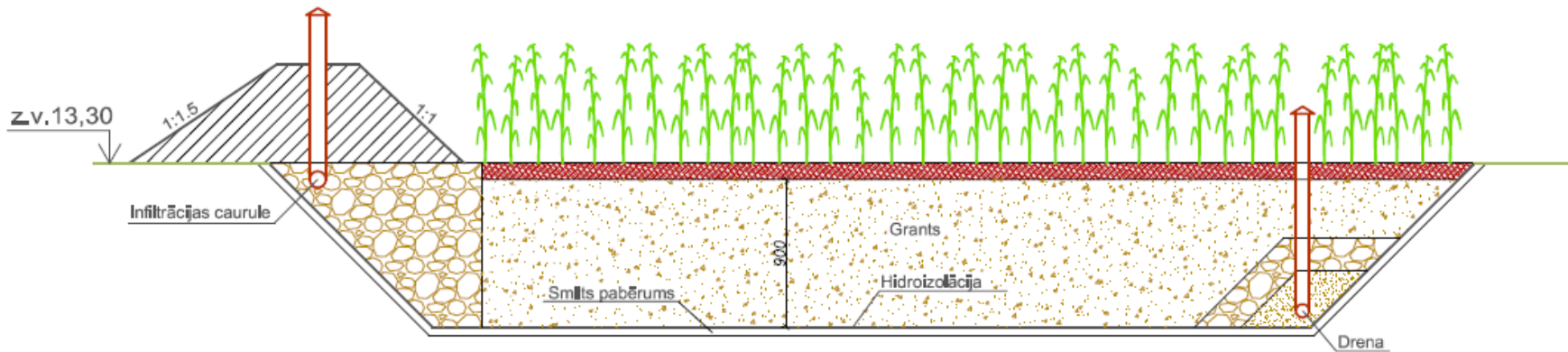
Karte: A. Lagzdīņš

Mākslīgie mitrāji – virszemes plūsmas



Mākslīgie mitrāji – pazemes plūsmas

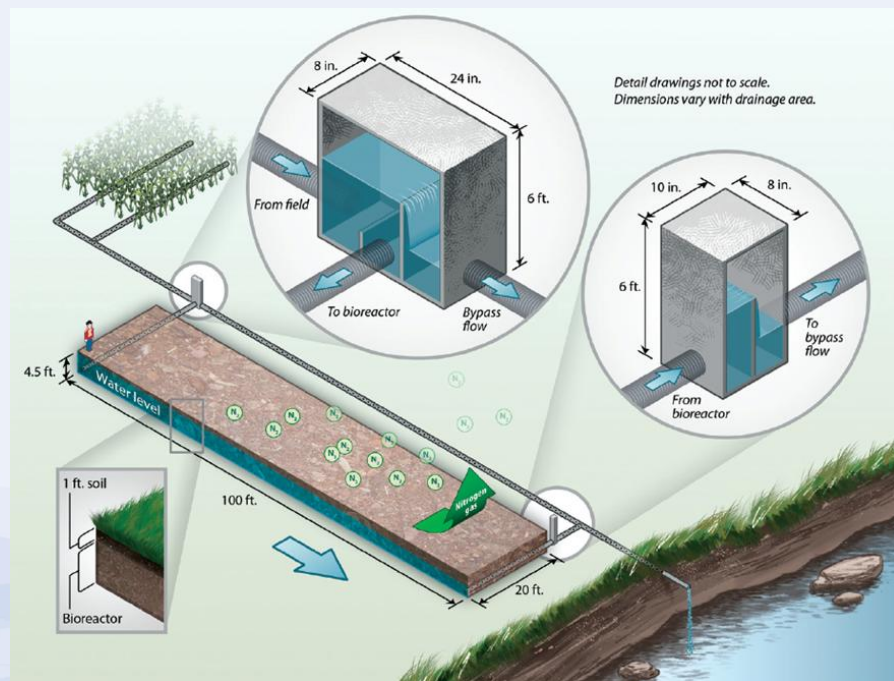
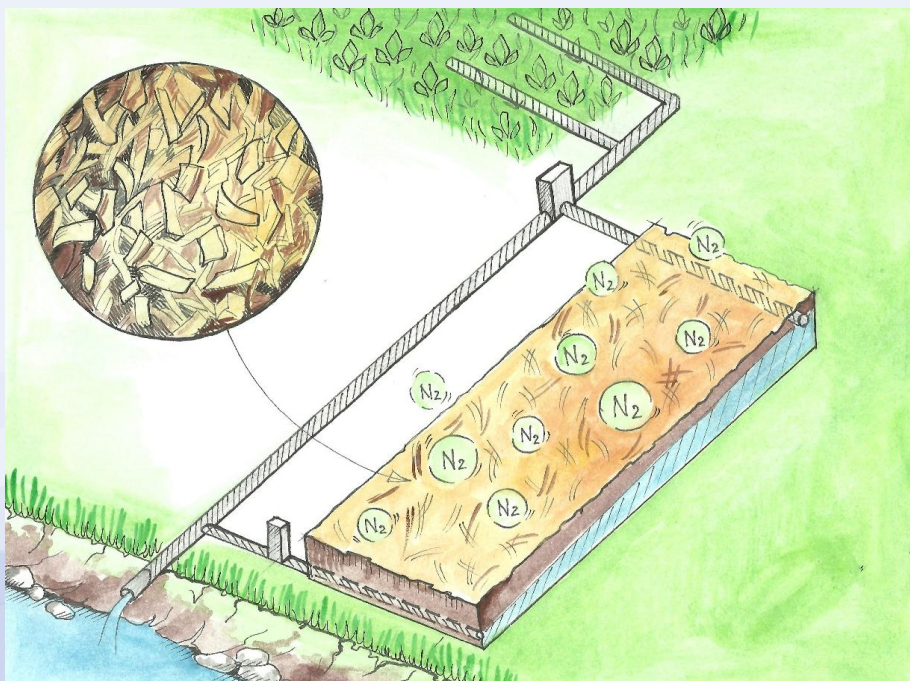
Pazemes plūsmas mitrzes šķērsriezums



Mākslīgie mitrāji – pazemes plūsmas



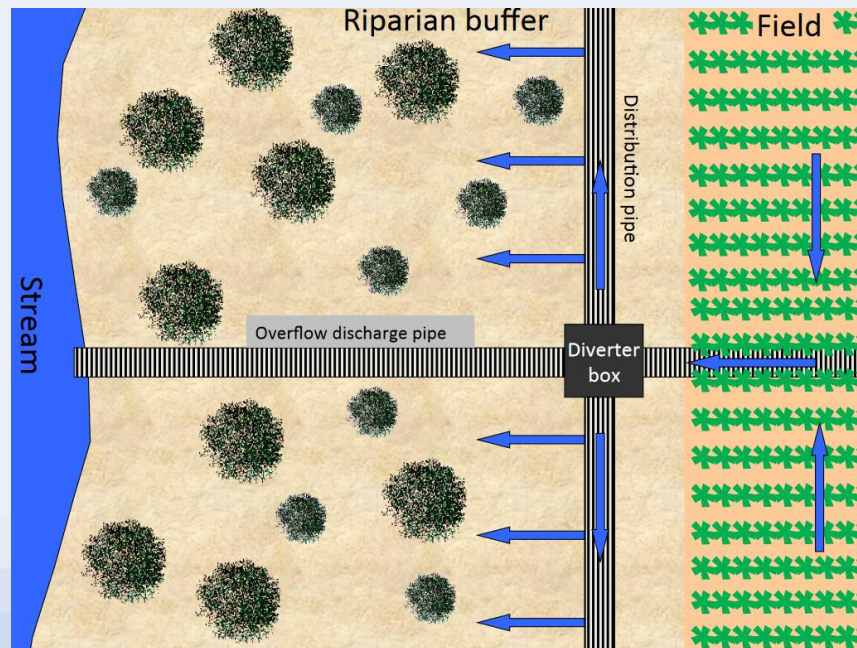
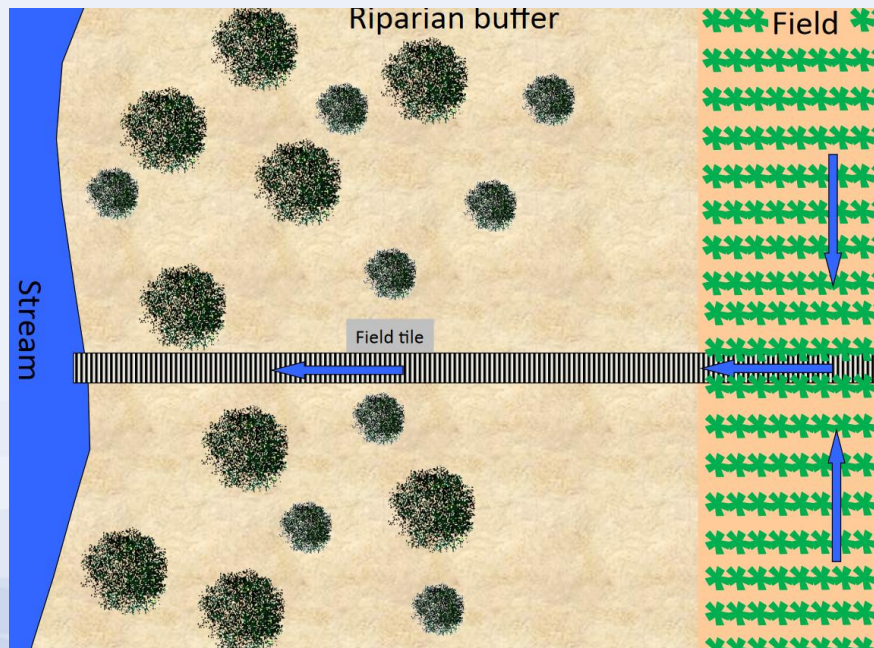
Koka šķeldas bioreaktori



Koka šķeldas bioreaktori



Piesātinātās buferjoslas



Piesātinātās buferjoslas



Videi draudzīgu meliorācijas sistēmu elementu būvniecība – G264 Aģe

- Mazupīte - 3 sedimentācijas baseini, 4 zivju nārsta vietas, 3 govju pārejas, 1 mākslīgā straujtece;
- Aģe - 1 mākslīgais mitrājs, 4 zivju nārsta vietas;
- Novadgrāvis Aģes baseinā - 1 sedimentācijas baseins.

Sedimentācijas baseini – Mazupīte



Foto: Aija Bley



Foto: Ainis Lagzdīņš (LBTU)

Mākslīgais mitrājs – Aģe



Videi draudzīgu meliorācijas sistēmu elementu būvniecība – V093 Slocene

- Vašleja - 1 mākslīgais mitrājs;
- Slocene - 1 mākslīgais mitrājs, 1 mākslīgā straujtece;
- Novadgrāvji Slocenes baseinā - 3 sedimentācijas baseini.

Mākslīgais mitrājs – Vašleja



Mākslīgais mitrājs – Slocene



Sedimentācijas baseini – Slocene



Videi draudzīgu meliorācijas sistēmu elementu būvniecība – L118 Auce

- Auce – 1 mākslīgais mitrājs un 1 sedimentācijas baseins;
- Drenu sistēmas Rīgavas baseinā – 1 piesātinātā buferjosla un 2 koka šķeldas bioreaktori.

Mākslīgais mitrājs – Auce



Koka šķeldas bioreaktori – Auce



Piesātinātā buferjosla – Auce



Videi draudzīgu meliorācijas sistēmu elementu būvniecība – V046 Ēda

- Sedimentācijas baseini – 2 vietas (Grauzdupes baseins – novadgrāvis) un 1 vieta (Pormales baseins – novadgrāvis);
- Akmeņu krāvumi – 1 vieta (Grauzdupes baseins – novadgrāvis) un 1 vieta (Pormales baseins – novadgrāvis);
- Kontrolētā drenāža – 1 vieta (Pormales baseins – drenu sistēma);
- Mākslīgie mitrāji – 1 vieta (Grauzdupe);
- Koka šķeldas bioreaktori – 2 vietas (Pormales baseins – drenu sistēmas) un 2 vietas (Grauzdupes baseins – drenu sistēmas).

Sedimentācijas baseini – Grauzdupes un Pormales baseini



Mākslīgais mitrājs – Grauzdupe



Koka šķeldas bioreaktori – Grauzdupes baseins



Paldies par Jūsu uzmanību!



goodwater.lv



Latvijas Ūdeņi –
Tīri un Brīvi



Waters of Latvia –
Pure and Free



Latvijas Ūdeņi –
Tīri un Brīvi



Latvijas Ūdeņi –
Tīri un Brīvi

Integrētais projekts “Latvijas upju baseinu apsaimniekošanas plānu ieviešana laba virszemes ūdens stāvokļa sasniegšanai” (LIFE GOODWATER IP, LIFE18 IPE/LV/000014) ir saņēmis finansējumu no Eiropas Savienības LIFE programmas un Viedās administrācijas un reģionālās attīstības ministrijas.

Šī informācija atspoguļo tikai LIFE GOODWATER IP projekta partneru viedokli un Eiropas Klimata, infrastruktūras un vides izpildaģentūra (CINEA) neatbild par to kā tiek izmantota šeit paustā informācija.

